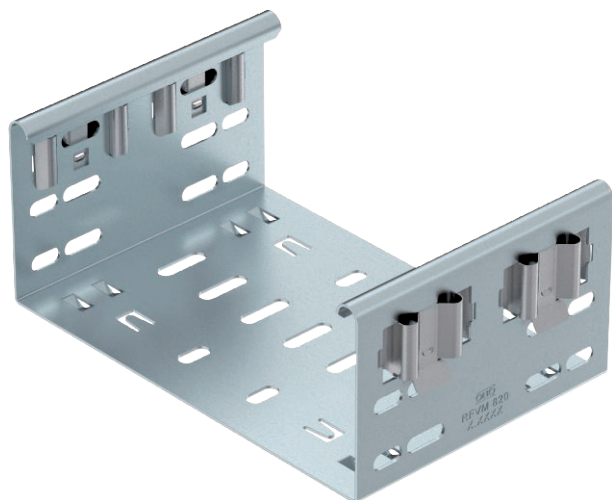


Technisches Datenblatt

Formteilverbinder Magic 85

Art.-Nr. 6065818



Formteilverbinder-Magic zur direkten und schraubenlosen Verbindung von Magic-Formteilen mit der Seitenhöhe 85 mm.

Der Formteilverbinder ist mit vier Klammern ausgestattet und kann bei der einseitigen Bestückung von nur zwei Klammern auch zur direkten Verbindung mit einer geschnittenen Kabelrinne genutzt werden. Zur Verbindung einer geschnittenen Kabelrinne mit einem Formteil wird dann jeweils noch ein Längsverbinder-Set Magic benötigt.



St Stahl

DD bandverzinkt Zink/Aluminium, Double Dip

Produktzusatztext Hinweis

Der Formteilverbinder ist für die Kabelrinnentypen MKSM, MKSMU, SKSM und SKSMU kompatibel.

Stammdaten

Art.-Nr.	6065818
Typ	FVM 840 DD
Bezeichnung 1	Formteilverbinder
Bezeichnung 2	mit Schnellverbindung
Dimension	85x400
Werkstoff	Stahl
Werkstoff Kürzel	St
Oberfläche	bandverzinkt Zink/Aluminium, Double Dip
Oberfläche nach DIN	DIN EN 10346
Oberfläche Kürzel	DD
Kleinste VK-Einheit (VG)	1,00 Stück
Gewicht	75,20 kg/100 St.

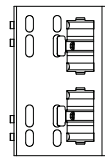
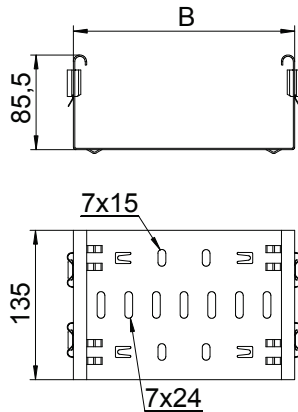
Technisches Datenblatt

Formteilverbinder Magic 85

Art.-Nr. 6065818



Technische Daten



Länge	135,00 mm
Breite	400,00 mm
Höhe	85,00 mm
Seitenhöhe	85,00 mm
Maß B	400,00 mm
Ausführung	Längsverbinder
Geeignet für Kabelrinne	<input checked="" type="checkbox"/>
Geeignet für Gitterrinne	<input type="checkbox"/>
Geeignet für Kabelleiter	<input type="checkbox"/>
Geeignet für Funktionserhalt	<input type="checkbox"/>
Gelenkverbinder horizontal	<input type="checkbox"/>
Gelenkverbinder vertikal	<input type="checkbox"/>
Rostfreier Stahl, gebeizt	<input type="checkbox"/>
Verbindungsart	schraubloser Verbinder