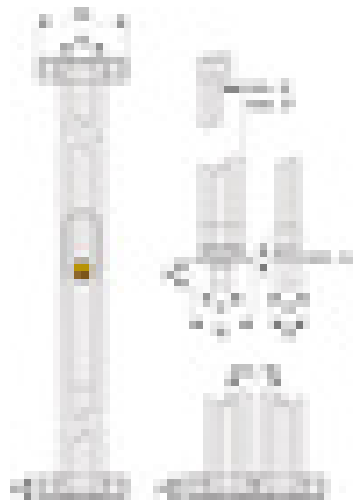


# Secvest Funk-Fensterstangenschloss FOS 550 E - AL0125

(weiß)

Art.-Nr. FUF150031W

Seite 1 von 2



- Aktiver Einbruchschutz (detektiert bereits den Einbruchversuch)
- Mit Verriegelungsautomatik („Fenster zu“ = „Fenster gesichert“)
- Zwei Verriegelungspunkte mit einem Druckwiderstand von über einer Tonne
- Geeignet für Fenster und Fenstertüren mit nach innen öffnenden Dreh- und Dreh-Kipp-Beschlägen

## Aktiver Einbruchschutz an Fenstern und Fenstertüren

Mit dem VdS-anerkannten Funk-Fensterstangenschloss FOS 550 E werden Fenster und Fenstertüren aktiv vor Einbruch gesichert. Die Zweipunkt-Verriegelungsautomatik und die effektive Magnetfeldsensorik setzen Einbrechern einen Druckwiderstand von bis zu einer Tonne entgegen und melden bereits den ersten Aufhebelversuch an die Secvest Alarmzentrale.

Das Secvest Funk Fensterstangenschloss eignet sich für Fenster und Fenstertüren mit nach innen öffnenden Dreh- und Dreh-Kipp-Beschlägen und ist in den Farben weiß und braun erhältlich.

# Secvest Funk-Fensterstangenschloss FOS 550 E - AL0125

(weiß)

Art.-Nr. FUF150031W

Seite 2 von 2

## Technische Daten:

Anschlüsse	Klemmterminal
Batterietyp	2 x 1,5 V LR03 AAA Alkaline Batterien
Breite	32 mm
Detektionsverfahren	Magnetfeldmessung
Funkleistung	10
Höhe	50 mm
Länge	170 mm
Max. Batterielebensdauer	2 Jahr(e)
Max. Betriebstemperatur	55 °C
Max. Reichweite Senden (Freifeld)	100 m
Max. Reichweite Senden (Gebäude)	30 m
Min. Betriebstemperatur	-10 °C

Modulation	FM FM / AM
Montageort	Fenster und Fenstertüren
Sabotageüberwachung	Ja
Schließungsnummer	AL0125
Sensortyp	Magnetschalter und Magnetfeldsensorik
Spannungsüberwachung	Ja
Spannungsversorgung DC	3 V
Umweltklasse	II
Zertifizierungen	VdS (M 197093)