

PRODUKTDATENBLATT

PL PFM 625 UGR19 36 W 3000 K

PANEL PERFORMANCE 625 UGR<19 | Quadratische Einlege-Leuchte, werkzeuglose Installation und starke Entblendung, für 625 x 625 mm Deckensysteme



ANWENDUNGSGEBIETE

- Direkter Ersatz für Leuchten mit Leuchtstofflampen
- Büroräume, Konferenzräume
- Empfangsbereiche, Eingangsbereiche, Korridore, Aufzüge
- Geeignet für Deckeneinbausysteme mit einem Rastermaß von 625 x 625 mm

PRODUKTVORTEILE

- Werkzeugloser elektrischer Anschluss dank Push-Button-Anschlussklemme
- Durchverdrahtung mit enthaltener Anschlussbox möglich
- Energieeinsparung dank hoher Systemlichtausbeute: bis zu 120 lm/W
- Gute Entblendung (UGR < 19)
- Erweiterte Dienstleistungen wie Stromverbrauchsüberwachung und Fernwartung möglich bei DALI Versionen
- Komfortables Licht und hohe Farbkonsistenz
- Externer Treiber für erweiterte Flexibilität und einfache Installation
- Flimmerarmes Licht dank speziellem elektronischen Vorschaltgerät
- Sicherheitsbeleuchtung möglich mit LEDVANCE Emergency Conversion Box

PRODUKTEIGENSCHAFTEN

- Rahmen aus stranggepresstem Aluminium
- Polystyrol-Diffuser
- 3-polige Anschlussklemme, Kabelquerschnitt bis zu 3 x 2,5 mm² (25 W und 30 W Versionen)



- 5-polige Anschlussklemme, Kabelquerschnitt bis zu 5 x 2,5 mm² (36 W Versionen)
- DALI-Versionen mit IoT-Ready DALI-2 Treiber
- Lebensdauer (L80/B10): bis zu 60.000 h (bei 25 °C)

TECHNISCHE DATEN

Elektrische Daten

Nennleistung	36,00 W
Betriebsart	Externer LED-Treiber
Nennspannung	220...240 V
Netzfrequenz	50/60 Hz
Netzleistungsfaktor λ	> 0,95
Max. Anz. Leucht. an Sicherungsaut. B16 A	13
Max. Anz. Leucht. an Sicherungsaut. C10 A	12
Max. Anz. Leucht. an Sicherungsaut. C16 A	19
Einschaltstrom	30 A
Oberschwingungsgehalt	< 10 %
Einschaltstromdauer T_{h50}	200 µs

Daten des Leuchtenschaltgeräts

ECG - Lebensdauer	74 000 h
Flimmerarm	Ja
Ausgangsstrom	655 mA
ECG - Ausgangs-Rippelstrom	<5 %

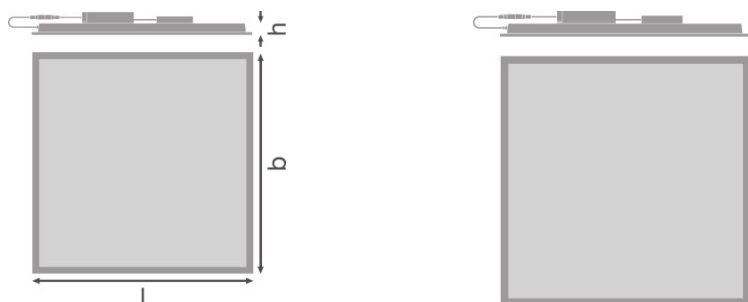
Photometrische Daten

Farbtemperatur	3000 K
Farbwiedergabeindex Ra	>80
Lichtfarbe (Bezeichnung)	Warm White
Lichtstrom	4320 lm
Lichtausbeute	120 lm/W
Standardabweichung des Farbabgleichs	3 sdc _m

Lichttechnische Daten

Ausstrahlungswinkel	90,00 °
UGR lateral	<19
UGR longitudinal	<19

Abmessungen & Gewicht



Länge	620,0 mm
Breite	620,0 mm
Höhe	32,0 mm
Produktgewicht	2100,00 g
Einbaubreite	600.0 mm
Einbaulänge	600.0 mm

Farben & Materialien

Produktfarbe	Weiß
Gehäusefarbe	Weiß
Gehäusematerial	Aluminium
Material der lichtemittierenden Fläche	Polystyrol

Temperaturen & Betriebsbedingungen

Umgebungstemperaturbereich	-10...+50 °C
-----------------------------------	--------------

Lebensdauer

Anzahl der Schaltzyklen	50000
Lebensdauer L70/B50 bei 25 °C	100000 h
Lebensdauer L80/B10 bei 25 °C	60000 h
Lebensdauer L90/B10 bei 25 °C	35000 h

Zusätzliche Produktdaten

Montageart	Einbau/Abgehängt/Anbau
Montageort	Decke / Wand
Empfohlenes Vorschaltgerät	OSRAM OTI DALI 50/220-240/1A4 NFC
Flimmerarm	Ja
Anmerkung zum Produkt	Verfügbar ab September 2020

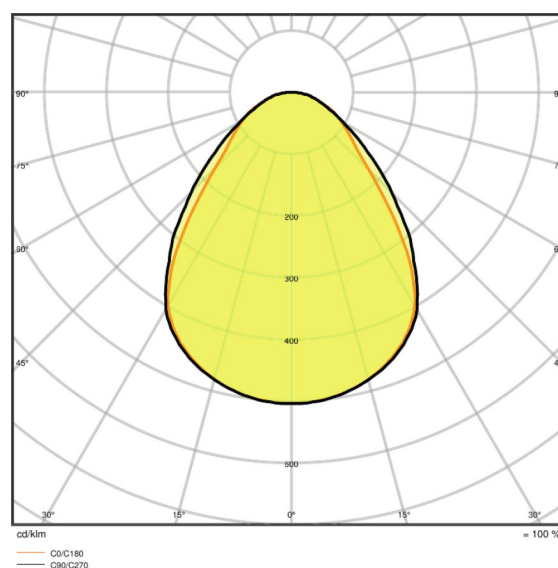
Einsatzmöglichkeiten

Dimmbar	Nein
Anschlussart	Schraubenlose-Anschlussklemme
LED-Modul austauschbar	Nicht austauschbar

Zertifikate & Standards

Schutzart	IP40/IP20
Schutzklasse	II
Schutzklasse IK (Stoßfestigkeitsgrad)	IK03
Glühdrahtprüfung nach IEC 695-2-1	650 °C
Photobio. Risikogruppe gemäß EN62778	RG 0
Photobio. Risikogruppe gemäß EN62471	RG 0
Normen	CE/CB/ENEC/EAC/RoHS

Lichtverteilung



LVK Kegel

LVK Polar

TECHNISCHE AUSSTATTUNG

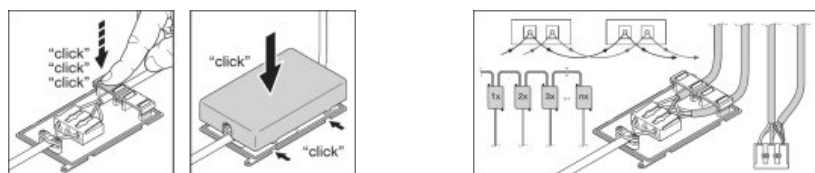
- Zubehör für verschiedene Einbaumöglichkeiten erhältlich
- Anschlussbox mit 3-poliger oder 5-poliger Anschlussklemme enthalten
- Sicherungsseil für Leuchten enthalten
- Externes Vorschaltgerät enthalten

VERPACKUNGSINFORMATIONEN

Produkt-Code	Verpackungseinheit (Stück pro Einheit)	Abmessungen (Länge x Breite x Höhe)	Gewicht brutto	Volumen
4058075440715	Faltschachtel 1	52 mm x 647 mm x 719 mm	2620,00 g	24.19 dm ³
4058075440722	Versandschachtel 4	665 mm x 220 mm x 735 mm	11848,00 g	107.53 dm ³

Die genannten Produktnummern beschreiben die kleinste bestellbare Mengeneinheit. Eine Versandeinheit kann mehrere Einzelprodukte beinhalten. Als Bestellmenge verwenden Sie bitte das Ein- oder Mehrfache einer Versandeinheit.

ADDITIONAL CATALOG INFORMATION



REFERENZEN / VERWEISE

Zur Garantie siehe
 ▶ www.ledvance.de/garantie

HAFTUNGSAUSSCHLUSS

Änderungen und Irrtümer vorbehalten. Vergewissern Sie sich, dass Sie immer den neuesten Stand verwenden.