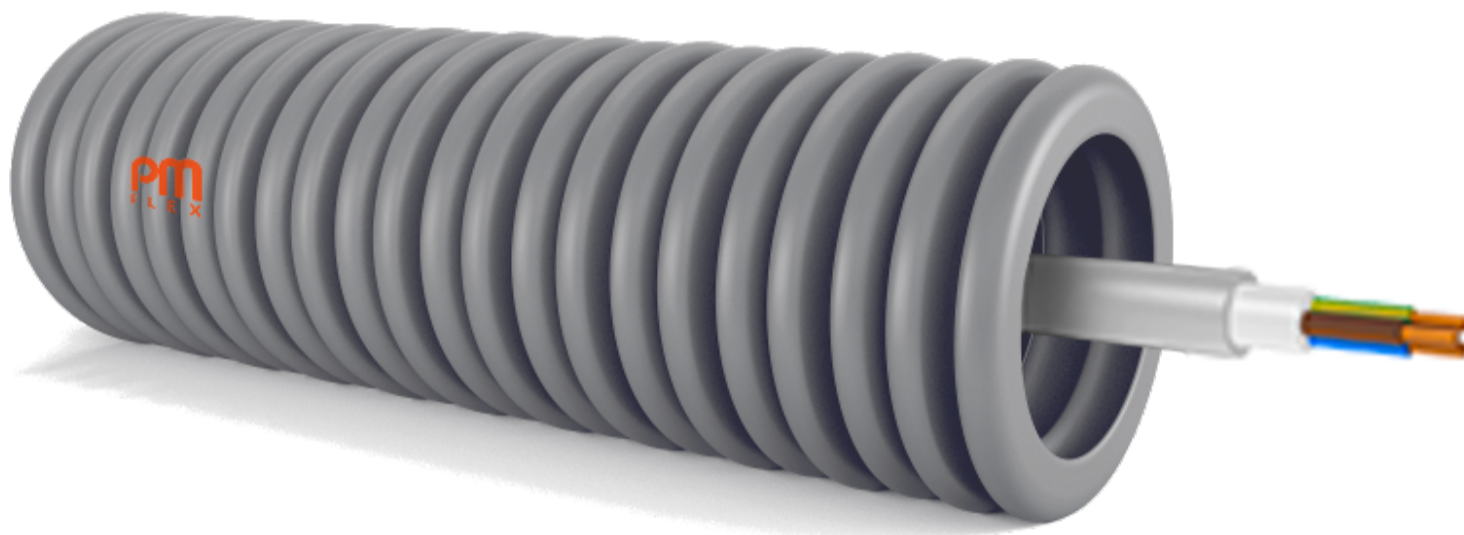


FLEXCAB™ LINE

VV Rohre mit Energiekabeln NYM-J

[Print product sheet](#)



Beschreibung:

- Vorverdrahtete Rohre mit Energiekabeln NYM-J
- Erhebliche Zeitersparnis: Die Verlegezeit der Rohre wird halbiert, da der Kabeleinführungsvorgang ausbleibt
- Reduzierung des Arbeitsaufwands: Eine Person kann die Installation problemlos allein durchführen
- Die vorverdrahteten Rohre FlexCab™ sind sicherer: Keine Gefahr durch eventuelle Beschädigung der Kabel bei Einzug
- Die vorverdrahteten Rohre FlexCab™ sind praktisch: Die interne Schmierung erleichtert das Einführen und Entfernen von Kabeln, wenn dies erforderlich ist
- Die vorverdrahteten Rohre FlexCab™ sind metrisch markiert
- Umweltfreundlich Rohre: Low Smoke Flame Resistant Zero Halogen

VERWENDUNG:

Außenbenutzung

Innenbenutzung

Sichtinstallationen

Estrich und Beton

Wand-Unterputz - Gipskartonwand

Boden-Unterputz

Zwischendecke - Beweglicher Wand

Fertigbau - Holzplatten

Zertifizierungen

Suche nach Code oder freiem Text...

Klicken Sie auf die Markierungen, um die entsprechende Zertifizierung herunterzuladen



PACKUNG

ROHRFARBE	ARTIKELCODE	AUSS. DURCHMESSER (MM)	INN. DURCHMESSER (MM)	KABELTYP	KABELNUMMER	KABELQUERSCHNITT (MM ²)	KABELFARBEN	ROLLEN (M)	PALETT (M)
	A1NYM3G1,5	16	10,7	NYM-J	1	1,5		100	2400
	A2NYM3G1,5	20	14,1	NYM-J	1	1,5		100	2400
	A2NYM5G1,5	20	14,1	NYM-J	1	1,5		100	2000
	A2NYM3G2,5	20	14,1	NYM-J	1	2,5		100	2400
	A3NYM5G2,5	25	18,2	NYM-J	1	2,5		50	1200

TECHNISCHE UNTERLAGE

Technisches Datenblatt des Rohres

STOFF	Polypropylen
DRUCKFESTIGKEIT	1000N (23°C, +/-2°C)
SCHLAGFESTIGKEIT	6J (IK10)
MINDESTE BETRIEBSTEMPERATUR	-15°C
HÖCHSTE BETRIEBSTEMPERATUR	+90°C
BIEGUNGSWIDERSTAND	Biegsam - Zurückbildend
ISOLATIONSWIDERSTAND	>100MΩ
Glow Wire Test (IEC EN 60695-2)	960°C

Technisches Kabeldatenblatt

KABELTYP	NYM-J
CODE	NYM

FUNKTION	Energiekabel
AUSSENMANTEL	PVC
KABELQUERSCHNITT (mm ²)	1,5 2,5
BEMESSUNGSSPANNUNG	0,6/1 kV
BIEGUNGSRADIUS	15 X max. Durch.
BETRIEBSTEMPERATUR	-10°C / + 70°C
STANDARD	VDE 0250 Parte 214

Eigenschaften des Rohres

Eigenschaften	Standard	Ja/Nein
LS - Low Smoke	IEC 61034-2	
OH - Zero Halogen	IEC 60754-1; IEC 60754-2	
Feuerwiderstandsfähig	EN 61386.1, EN 61386.22	
Selbst zurückbildend (bis >= 90% des anfänglichen Durchmessers)	EN 61386.1, EN 61386.22	
Entspricht der Niederspannungsrichtlinie	RL 2014/35/EU	
Metrisch markiert		
Mit 100% recyclebarem Polyethylenfilm verpackt		