

# Rittal – Das System.

Schneller – besser – überall.

## ► Montagestege – TS 4599.000

Stand : 27.06.2018

SCHALTSCHRÄNKE

STROMVERTEILUNG

KLIMATISIERUNG

IT-INFRASTRUKTUR

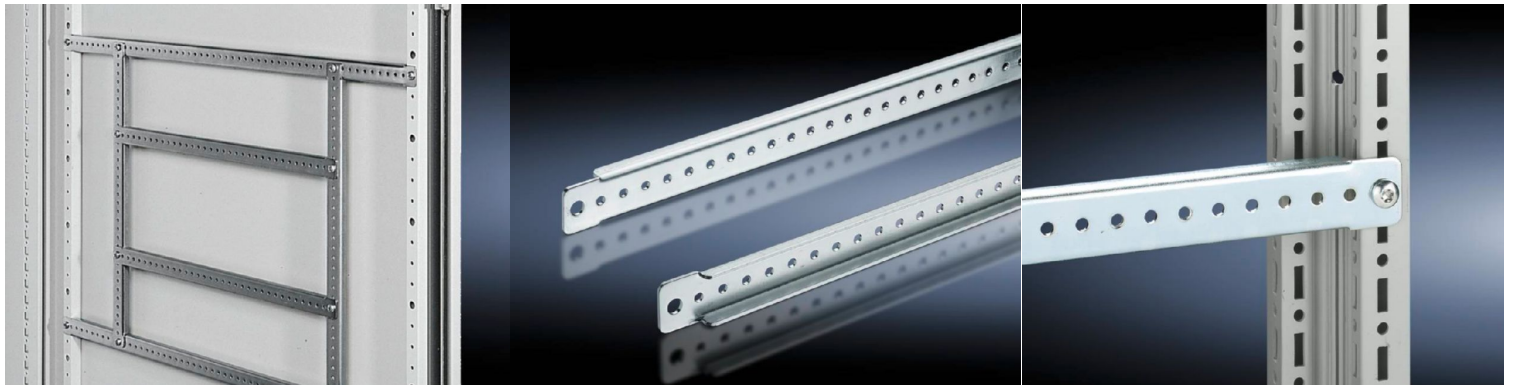
SOFTWARE & SERVICE

FRIEDHELM LOH GROUP



# Montagestege für VX, TS, SE, CM, TP – TS 4599.000

erstellt am: 27.06.2018 auf [www.rittal.com/at-de](http://www.rittal.com/at-de)



## Produktbeschreibung

<b>Ausführung:</b>	Am Türrohrrahmen TS, SE An Türlochleiste CM, TP
<b>Ausführung:</b>	Am Türrohrrahmen TS, SE An Türlochleiste CM, TP
<b>Beschreibung:</b>	Zur einfachen Kabelführung von der Montageplatte zur Tür.
<b>Einsatzgebiete:</b>	Auf der inneren und äußeren Montageebene am Schrankprofil
<b>Material:</b>	Stahlblech
<b>Oberfläche:</b>	Verzinkt
<b>Lieferumfang:</b>	Inkl. Befestigungsmaterial

## Produktmerkmale

<b>Passend für:</b>	Gehäusetyp: TS Gehäusetyp: SE Gehäusetyp: CM Gehäusetyp: TP
<b>Abmessungen:</b>	Länge: 890 mm
<b>Passend für Türbreite:</b>	1000 mm
<b>Verpackungseinheit:</b>	20 St.

<b>Gewicht/VE:</b>	9,34 kg
<b>EAN:</b>	4028177103825
<b>Zolltarifnummer:</b>	73269098
<b>ETIM 6.0:</b>	EC002620
<b>ETIM 5.0:</b>	EC002620
<b>eCl@ss 8.0/8.1:</b>	27189261
<b>eCl@ss 7.0/7.1:</b>	27189261
<b>eCl@ss 6.0/6.1:</b>	27189261
<b>eCl@ss 5.1/5.1.4:</b>	27189233
<b>Produktbeschreibung (lang):</b>	TS Montagesteg, für TS, SE, CM, TP, für Türbreite: 1000 mm, L: 890 mm
<b>Approbationen</b>	
<b>Zertifikate:</b>	EAC