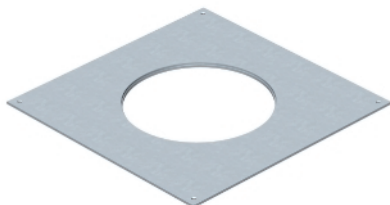


Montagedeckel 350-3 für Einbaueinheiten der Nenngröße R4

Montagedeckel für Unterflur-Zug- und -Abzweigdosen vom Typ UZD350-2 zum Einbau einer Einbaueinheit der Nenngröße R4. Einbauöffnung 3 mm vertieft zum nachträglichen Blindverschluss mit Deckelblindplatte.



Typ	Maß A mm	Maß d Ø mm	Verp. Stück	Gewicht kg/100 St.	Art.-Nr.
DUG 350-3 R4	383	215	1	335,000	7400517

St Stahl
FS bandverzinkt

Abmessungen

