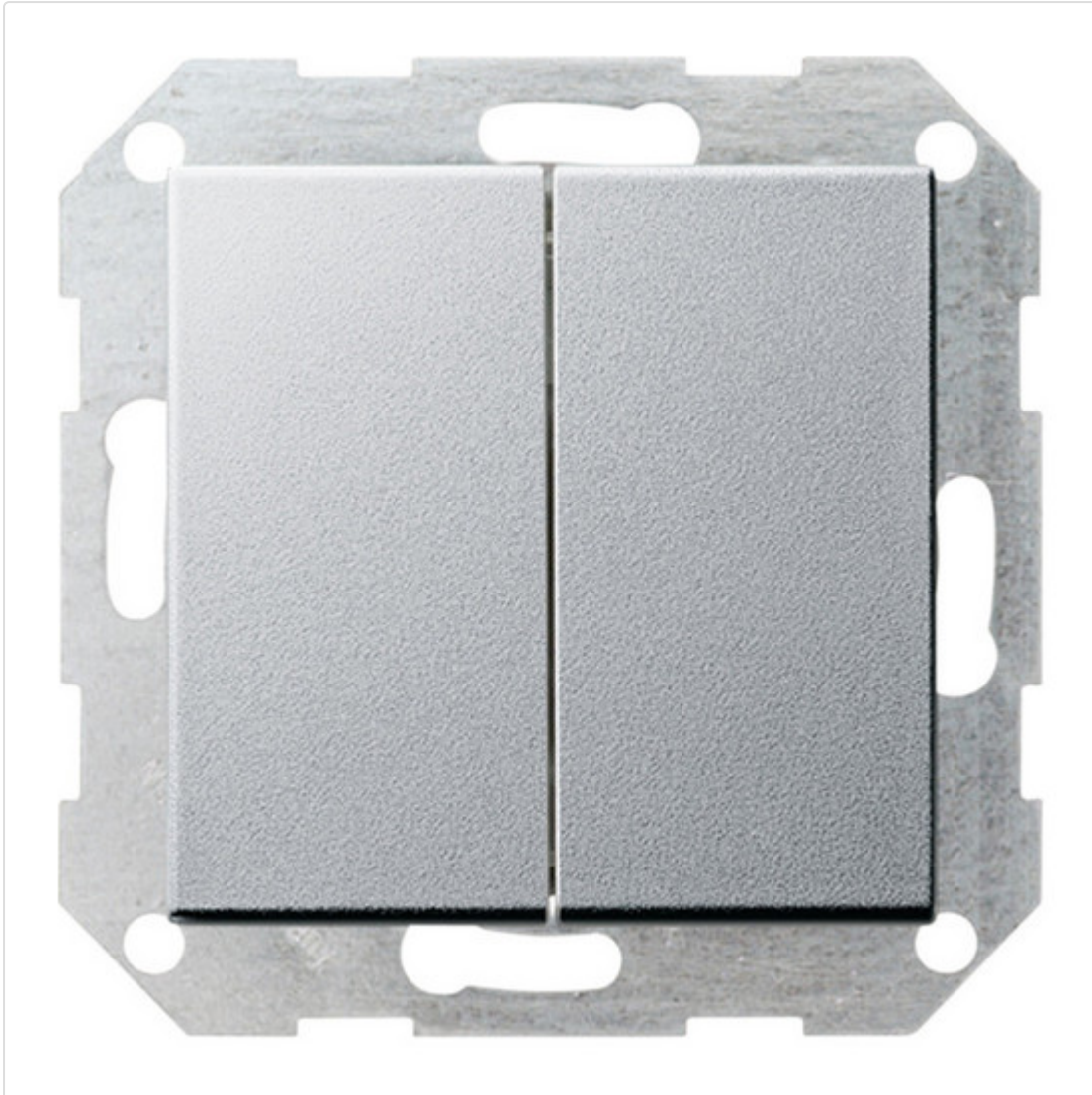


Tastschalter Wechselsch. 2f gerade System 55 F Alu



STAMMDATEN

Artikel-Typ	Produkt
GTIN	4010337053279
Herstellernummer	286126
Type / Modell	286126
Einheit Inhalt	Stück
Einheit Bestellung	Stück
Inhaltsmenge	1.0 Stück
Preisbezugsmenge	1
Mindestbestellmenge	1 Stück
Bestellschritt	1 Stück
Ursprungsland	DE
Zolltarifnummer	85362010

BESCHREIBUNG

Tastschalter 10 AX 250 V~ mit gerade stehender Wippe 2fach Wechselschalter 2fach Farbe Alu

MERKMALE

ETIM-7.0: Installationsschalter (EC001590)

Schaltungsart	Wechsel-/Wechselschalter
Bedienungsart	Wippe/Taste
Zusammenstellung	Basiselement mit zentraler Abdeckplatte
Anzahl der Module (bei Modulbauweise)	1
Tastschalter	Ja
Anzahl der Betätigungswippen	2
Montageart	Unterputz
Befestigungsart	Krallen-/Schraubbefestigung
Mit Montageplatte	Nein
Werkstoff	Kunststoff
Werkstoffgüte	Thermoplast
Halogenfrei	Ja
Oberfläche	sonstige
Ausführung der Oberfläche	-
Farbe	Aluminium
RAL-Nummer (ähnlich)	-
Textfeld/Beschriftungsfläche	nein
Beleuchtung	nein
Beleuchtungsfunktion	-
Beleuchtungsart	-
Geeignet für Schutzart (IP)	IP20
Nennspannung	250 V
Bemessungsstrom	10 A
Schaltstrom für Leuchtstofflampen	-
Rückmeldekontakt	Nein
Anschlussart	Schraubklemme
Waschmaschinenschalter	Nein
Gerätebreite	-
Gerätehöhe	-
Gerätetiefe	-
Einbautiefe	-
Min. Tiefe der Gerätedose	-

KONTAKT

Hallo