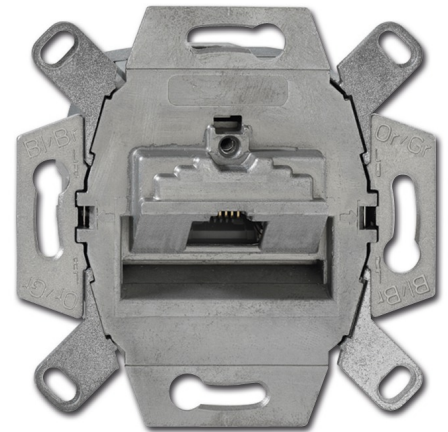


Einsätze für Datenkommunikation
UAE-Anschlussdose, RJ45, Cat. 6a iso, geschirmt
1 Steckbuchse, 8 (8)-polig



Mit Schrägauslass und LSA-Schneidklemmen.
RJ-45-Anschlüsse für Netzwerke nach Cat. 6A, Class EA (10 Gbit/s / 500 MHz).
Entspricht Cat. 6A, Class EA gem. ISO/IEC 11801:2011-06.
Anschlusskennzeichnung A und B gemäß TIA/EIA-568-B.2.
Bauart nach EN 60 603-7-51:2011-01.
Abschirmung nach DIN EN 55022, Klasse B.
Bis 500 MHz auf allen Aderpaaren.
Geeignet für 10-Gigabit Ethernet.
Geeignet für PoE+ gemäß IEEE 802.3at, ? 1000 Steckzyklen.
Flexible Kabelzuführung ohne Knicke von allen Seiten.
Gehäuse-Erdung mittels 6,3 mm-Flachsteckverbinder rückseitig möglich.
Re-embedded getestet.
Geeignet für Mix-and-Match-Einsatz.
Geeignet für RJ 11, RJ 12 und RJ 45 Stecker.
Für Datenkabel mit einem Durchmesser von 6-10 mm.
Für Adern von AWG 24-22.
Für Montage in Kabelkanälen, UP-Gerätedosen und Unterflursystemen.
Ohne Spreize.
Einbautiefe 31 mm.

Passend zu Zentralscheibe 1803-xxx.

Bestellnummer: 2CKA000230A0409
Artikelnummer: 0218/11-101
EA-Nummer: 4011395163856