



MASTER LEDtube T5 InstantFit EVG

MAS LEDtube HF 1200mm HO 26W 865 T5

Die Philips MASTER LEDtube T5 HF InstantFit EVG eignen sich hervorragend als Alternative für herkömmliche T5-Leuchtstofflampen und ermöglichen erhebliche Energieeinsparungen gegenüber herkömmlichen T5 Leuchtstofflampen. LEDtubes bieten die schnellste und einfachste Möglichkeit zur Umrüstung vorhandener Leuchten auf LED-Technologie. Die Installation ist sicher und durch den direkten Lampenwechsel absolut einfach.

Produkt Daten

Allgemeine Eigenschaften		Elektrische Kenndaten	
Socket	G5 [G5]	Power (Rated) (Nom)	26 W
Nennlebensdauer (Nom)	50000 h	Lampenstrom (max.)	700 mA
Schaltzyklus	50000X	Lampenstrom (min.)	450 mA
B50L70	50000 h	Startzeit (Nom)	0.5 s
		Aufwärmzeit bis 60 % Licht (Nom)	0.5 s
		Spannung (Nom)	50-60 V
Lichttechnische Daten		Temperaturkenndaten	
Farbcode	865 [CCT von 6500 K]	Umgebungstemperatur (max.)	45 °C
Lichtstrom (Nom)	3900 lm	Umgebungstemperatur (min.)	-20 °C
Nennlichtstrom (Nom)	3900 lm	Lagertemperatur (max)	65 °C
Ähnlichste Farbtemperatur (Nom)	6500 K	Lagertemperatur (min)	-40 °C
Farbkonsistenz	<6		
Farbwiedergabeindex (Nom.)	83		
Restlichtstrom am Ende der Nennlebensdauer (Nom)	70 %		
		Dimmen	
		Dimmbar	Nein

MASTER LEDtube T5 InstantFit EVG

Mechanische Kenndaten

Produktlänge 1200 mm

Zulassungen und Anwendungseigenschaften

Energiesparendes Produkt ja
 Energieeffizienz-Label (EEL) A++
 Zeichen & Zertifikate CE RoHS compliance KEMA-KEUR(DEKRA) Zertifikat
 Energieverbrauch kWh/1.000 Std. 31 kWh

Produktdaten

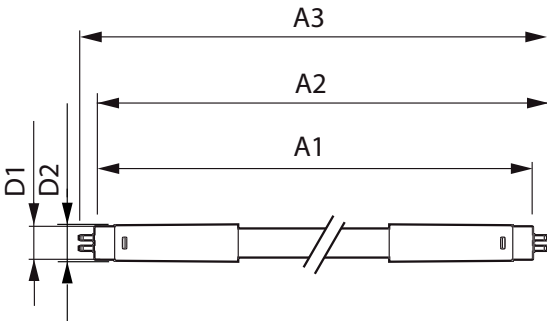
Gesamt-Produktcode 871869670531500

Bestell-Produktname	MAS LEDtube HF 1200mm HO 26W 865 T5
EAN/UPC - Produkt	8718696705315
Bestellcode	70531500
Anzahl pro Verpackung	1
Anzahl pro Umverpackung	10
Material-Nr. (12NC)	929001338502
Nettogewicht (Einzelteil)	0.155 kg

Hinweise

- Zertifizierung inkl. Anforderungen aus der Sicherheitsnorm IEC 62776 für zweiseitig gesockelte Lampen (geprüft durch TÜV Süd)
- Beim Wechsel auf LEDtube muss überprüft werden, ob die in den Vorschriften geforderten Beleuchtungsstärken eingehalten werden. Wir weisen darauf hin, dass die Gesamtenergieeffizienz und Lichtverteilung einer Anlage von der Bauart der Anlage bestimmt werden.
- LEDtube für EVG sind nicht für den Betrieb an 230V geeignet
- Lampe ist in trockenen Umgebungen einzusetzen und nur in Verbindung mit einer für den Anwendungsbereich zugelassenen Leuchte zu betreiben
- Die InstantFit EVG ist mit gängigen EVGs von Markenherstellern kompatibel. Bitte prüfen Sie vor Installation die Kompatibilität mit der Kompatibilitätsliste unter www.philips.de/LEDtube

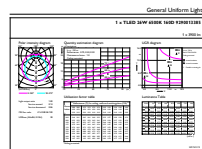
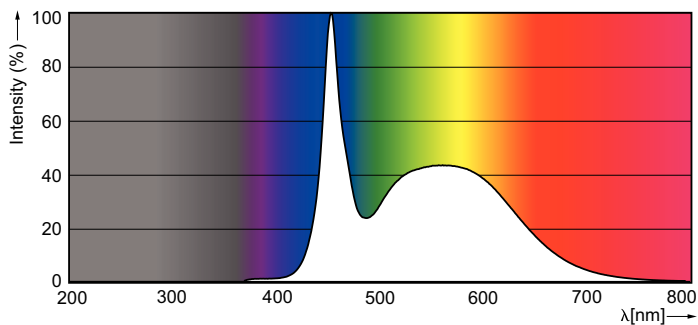
Abmessungsskizzen



TLED 1200mm 26-49W 3900lm 6500K G5 ND

Product	D1	D2	A1	A2	A3
MAS LEDtube HF 1200mm HO 26W 865 T5	15.2 mm	21 mm	1147.8 mm	1154.9 mm	1162 mm

Photometrische Daten



MASTER LEDtube T5 InstantFit EVG

