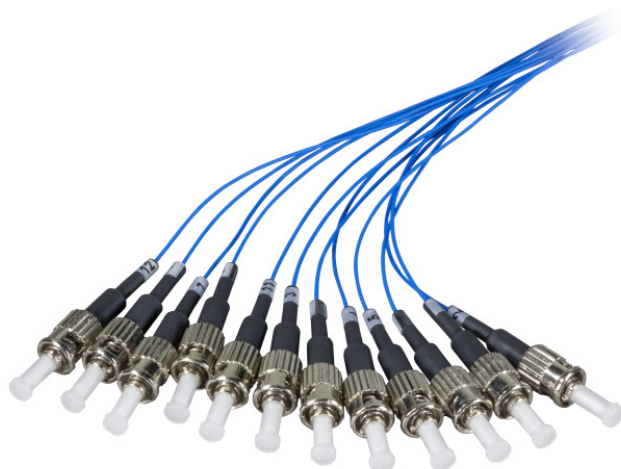


DATENBLATT

ST Faserpigtails - einfarbig

Art.-Nr.

03303.2



Beschreibung

Der ST Faserpigtail hat ein Primärcoating (900µ) in der Farbe der jeweiligen Kategorie (siehe Tabelle). Die Farbe des Primär- und Sekundärcoating ist identisch. Eine numerische Steckerkodierung 1 .. 12 vereinfacht die Zuordnung der Ports. **Die Pigtails sind einzeln bestellbar.** Da standardmäßig in Losgrößen zu je 12 bestellt wird, befinden sich in einem Polybeutel 12 Pigtails. Die separat verpackten Stecker ermöglichen eine schnelle und komfortable Entnahme jedes einzelnen Pigtails. Jede VPE beinhaltet ein individuelles Meßprotokoll.

Allgemeine Daten

Typ	Aderpigtail
Adertyp	Kompaktader
Knickschutztülle	aufgesteckt

Mechanische Eigenschaften

Maximale Zugkraft	3 N
Minimaler Biegeradius Statisch	10xOD
Minimaler Biegeradius Dynamisch	20xOD

Kabelaufbau

Außendurchmesser	0,9 mm
------------------	--------

Kabelmantel

Mantelmaterial	LSZH
----------------	------

Dieses Datenblatt wurde maschinell am 01-10-2018 erzeugt. Technische Änderungen vorbehalten.



DATENBLATT

ST Faserpigtails - einfarbig

Art.-Nr.

03303.2

Abmessungen

Länge | 2,0 m

Umgebungsbedingungen

Betriebstemperatur | -20 – 70 °C

Normen, Zulassungen, Zertifizierungen

Stecker Konform zu Standard | IEC61754-2

Kabel Konform zu Standard | IEC60793-2

Verfügbare Varianten

Art.Nr.	Bezeichnung Faserart	Kategorie	Farbe	APC-Ausführung	Steckverbindertyp	Einfügedämpfung		
						850nm	1310nm	
O1003.2	Faserpigtail ST-II, 9/125µ OS2 gelb, 2m	Singlemode	OS2	gelb	Nein	ST		< 0,3 dB
O3687.2	Faserpigtail ST 50/125µ OM4 erika- violett, 2m	Multimode	OM4	erika-violett	Nein	ST	< 0,3 dB	
O3603.2	Faserpigtail ST 50/125µ OM3 aqua, 2m	Multimode	OM3	aqua	Nein	ST	< 0,3 dB	
O3303.2	Faserpigtail ST 50/125µ OM2 grün, 2m	Multimode	OM2	grün	Nein	ST	< 0,3 dB	
O3313.2	Faserpigtail ST 62,5/125µ OM1 blau, 2m	Multimode	OM1	blau	Nein	ST	< 0,3 dB	

Zubehör

53103.3	ST Simplex Kupplungen im Metallgehäuse
53320.34	ST/SC Duplex Kupplungen im Metallgehäuse, Hybridadapter
53313.34	ST Duplex Kupplungen im Metallgehäuse

Dieses Datenblatt wurde maschinell am 01-10-2018 erzeugt. Technische Änderungen vorbehalten.

