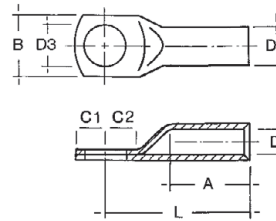


NEU

## Rohrkabelschuhe für Schaltgeräteanschlüsse

- Ausführung mit schmalen Flansch, ohne Sichtloch
- Werkstoff: Cu-ETP nach DIN EN 13 600, weich, F20, damit auch bei großen Querschnitten noch problemlos manuell pressbar
- Oberfläche: galvanisch verzinkt



R

Quer- schnitt (mm <sup>2</sup> )	Bolzen ø (mm)	Maße ø D1	A	B	ø D3	ø D2	C1	C2	L	Gewicht per 100 St. ~kg	VE/St.	Artikelnr.
35	6	8,5	17	15	6,5	12	7,5	7,5	32	1,78	25	18 3800
50	6	10	19	15	6,5	14	10	10	37	2,95	25	18 3802
	8	10	19	17	8,5	14	10	10	37	2,82	25	18 3804
	10	10	19	19	10,5	14	11,5	12	39	3,08	25	18 3806
70	6	12	21	17	6,5	16	10	10	43	4,22	25	18 3808
	8	12	21	17	8,5	16	10	10	43	4,10	25	18 3810
	10	12	21	19	10,5	16	11,5	12	44	4,45	25	18 3812
	12	12	21	19	13	16	13	13	46	4,22	25	18 3814
95	8	13,5	25	19	8,5	18	11,5	12	48	5,46	25	18 3816
	10	13,5	25	19	10,5	18	11,5	12	48	5,13	25	18 3818
	12	13,5	25	19	13	18	13	13	49	5,15	25	18 3820
120	8	15	26	19	8,5	19,5	11,5	14	51	5,94	10	18 3822
	10	15	26	19	10,5	19,5	11,5	14	51	5,81	10	18 3824
	12	15	26	19	13	19,5	14	14	51	5,92	10	18 3826
150	8	16,5	30	19	8,5	21	11,5	14	56	6,80	10	18 3828
	10	16,5	30	19	10,5	21	11,5	14	56	6,75	10	18 3830
	12	16,5	30	19	13	21	15	15	57	7,15	10	18 3832
185	10	19,5	30	24,5	10,5	24	11,5	18	65	10,59	10	18 3834
	12	19,5	30	31	13	24	18	18	65	11,09	10	18 3836
	16	19,5	30	31	17	24	18	18	65	9,76	10	18 3838
240	10	21,5	35	31	10,5	26	11,5	19	72	12,70	5	18 3840
	12	21,5	35	31	13	26	21,5	19	72	13,72	5	18 3842
	16	21,5	35	31	17	26	21,5	19	72	13,28	5	18 3844
300	10	23,5	44	31	10,5	30	11,5	24	87	19,70	5	18 3846
	12	23,5	44	31	13	30	24	24	87	22,72	5	18 3848
	16	23,5	44	31	17	30	24	24	87	22,50	5	18 3850

Auf Anfrage lieferbar!