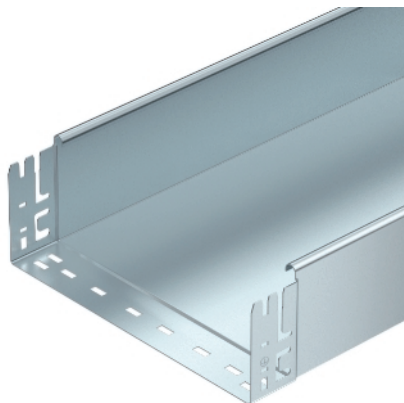


Kabelrinne SKS-Magic® ungelocht



Ungelochte Kabelrinne mit Schnellverbindungs-System, inklusive aller relevanten Verbindungsbauteile zur zeitsparenden und wirtschaftlichen Installation. Die Lieferlänge beträgt 3.050 mm, die Nutlänge im zusammengebauten Zustand 3.000 mm.

Das Federelement FED 60 kann als Zubehörteil (Ersatz) für die Kabelrinnen-Magic in der Seitenhöhe 60 mm, 85 mm und 110 mm unter der Artikelnummer 6068859 separat bestellt werden.

Der durchgängige Potentialausgleich ist ohne Zusatzbauteile gewährleistet. VDE geprüftes Kabelrinnen-System.

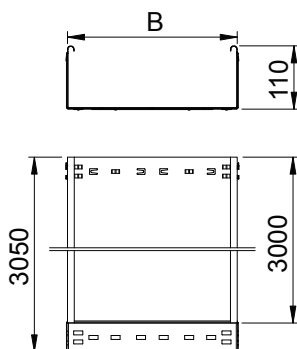
Typ	Breite mm	Blechstärke mm	Verp. m	Gewicht kg/100 m	Art.-Nr.
SKSMU 110 FS	100	1,5	3	403,940	6059836
SKSMU 120 FS	200	1,5	3	521,640	6059840
SKSMU 130 FS	300	1,5	3	639,350	6059842
SKSMU 140 FS	400	1,5	3	757,050	6059844
SKSMU 150 FS	500	1,5	3	874,760	6059846
SKSMU 160 FS	600	1,5	3	992,430	6059848
SKSMU 110 FT	100	1,5	3	428,200	6059853
SKSMU 120 FT	200	1,5	3	553,100	6059857
SKSMU 130 FT	300	1,5	3	678,040	6059859
SKSMU 140 FT	400	1,5	3	802,630	6059861
SKSMU 150 FT	500	1,5	3	827,540	6059863
SKSMU 160 FT	600	1,5	3	1058,230	6059865

St Stahl

FS bandverzinkt

FT tauchfeuerverzinkt

Abmessungen



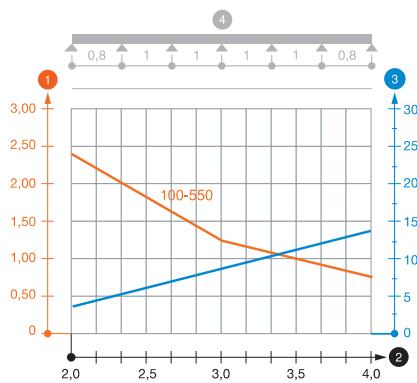
Typ	Länge mm	Maß B mm	Nutzquer-schnitt cm ²
SKSMU 110 FS	3050	100	108
SKSMU 120 FS	3050	200	218
SKSMU 130 FS	3050	300	328
SKSMU 140 FS	3050	400	438
SKSMU 150 FS	3050	500	548
SKSMU 160 FS	3050	600	655
SKSMU 110 FT	3050	100	108
SKSMU 120 FT	3050	200	218
SKSMU 130 FT	3050	300	328
SKSMU 140 FT	3050	400	438
SKSMU 150 FT	3050	500	548
SKSMU 160 FT	3050	600	655

Kabelrinne SKS-Magic® ungelocht

Belastung

Typ 1,5m 2,0m 3,0m 4,0m
kN/m kN/m kN/m kN/m

SKSMU 110 FS	3	2,4	1,2	0,8
SKSMU 120 FS	3	2,4	1,2	0,8
SKSMU 130 FS	3	2,4	1,2	0,8
SKSMU 140 FS	3	2,4	1,2	0,8
SKSMU 150 FS	3	2,4	1,2	0,8
SKSMU 160 FS	3	2,4	1,2	0,8
SKSMU 110 FT	3	2,4	1,2	0,8
SKSMU 120 FT	3	2,4	1,2	0,8
SKSMU 130 FT	3	2,4	1,2	0,8
SKSMU 140 FT	3	2,4	1,2	0,8
SKSMU 150 FT	3	2,4	1,2	0,8
SKSMU 160 FT	3	2,4	1,2	0,8



Belastungsdiagramm Kabelrinne Typ SKSMU 110

- 1 Zulässige Kabelrinnen-/leiterbelastung in kN/m ohne Mannlast
- 2 Stützweite in m
- 3 Holmdurchbiegung in mm bei zulässig kN/m
- 4 Belastungsschema beim Prüfverfahren
- Belastungskurve mit Kabelrinne-/leiterbreite in mm
- Holmdurchbiegungskurve je nach Stützweite