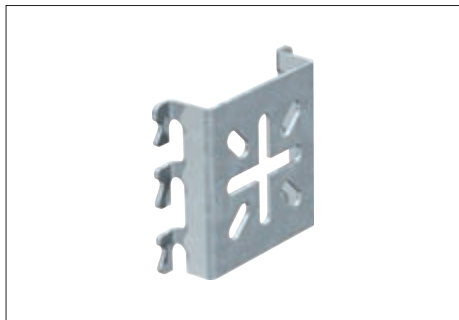


Montageplatte



Montageplatte zur schraubenlosen Befestigung an Gitterrinnen.

Typ	Maß	Maß	Maß	Maß	Verp. Stück	Gewicht kg/100 St.	Art.-Nr.
	A mm	B mm	x mm	y mm			
MPG 65 FT	81	65	45	15	30	9,200	6006 48 6
MPG 90 FT	111	95	45	38	30	16,800	6006 48 7

St Stahl **FT** tauchfeuernverzinkt

