



Bestellbezeichnung

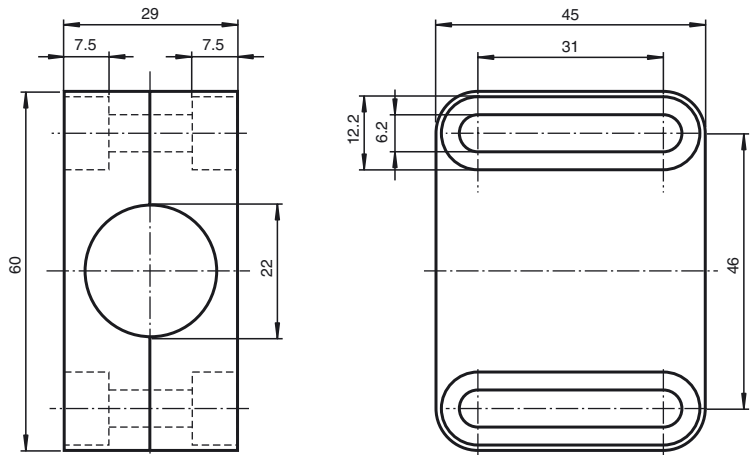
BF 22

Befestigungsflansch, 22 mm

Merkmale

- Halterung für alle zylinderförmigen Sensoren mit M22-Gewinde
- Einfache Montage und exakte Justierung
- Großer Einstellbereich (max. 25 mm)

Abmessungen



Technische Daten

Allgemeine Daten

Innendurchmesser 22 mm

Umgebungsbedingungen

Umgebungstemperatur -25 ... 85 °C (-13 ... 185 °F)

Mechanische Daten

Material Unterteil: PBT (grün)
Oberteil: PA (transparent)

Anzugsmoment Befestigungsschrauben $\leq 2,5$ Nm

Abmessungen 60 mm x 45 mm x 29 mm