



EAN:	4013288214997	Abmessung:	190x130x25 mm
Teilenr:	05136494001	Gewicht:	127 g
Artikel-Nr:	9441	Ursprungsland:	CN
		Zolltarifnr.:	42029298

- Robustes Material
- Starker Klettverschluss verhindert unbeabsichtigtes Öffnen und Verlust des Werkzeugs
- Kompaktes Design für platzsparende Aufbewahrung
- Geringes Gewicht für leichten Transport
- Kompatibel mit Wera 2go

Robuste Falttasche für platzsparende Aufbewahrung von Werkzeug; ideal bei mobilen Einsätzen, da das verwendete Material leicht und stabil ist; für Werkzeug-Sets Kraftform Kompakt Turbo VDE; leer.

Weblink

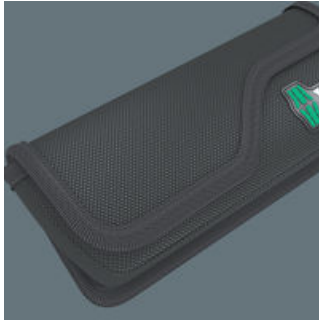
https://products.wera.de/de/werkzeuge_fuer_elektroinstallateure_textile_taschen_und_boxen_fuer_kraftform_kompakt_vde_sets_leer_9441.html

Wera - 9441
05136494001 - 4013288214997

Wera Werkzeuge GmbH
Korzerter Straße 21-25
D-42349 Wuppertal
Tel: +49 (0)2 02 / 40 45-0
E-Mail: info@wera.de

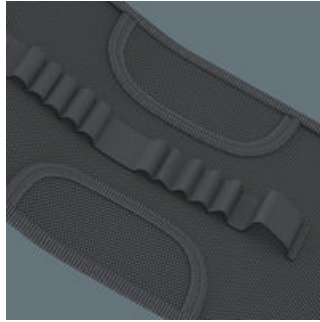
Textile Taschen und Boxen für Kraftform Kompakt VDE Sets, leer

Robustes Material



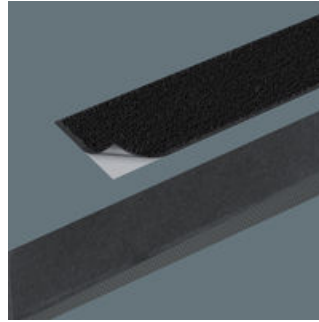
Das verwendete Material zeichnet sich durch hohe Robustheit aus.

Robuste Schlaufen für sicheren Halt



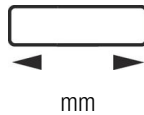
Die robusten Schlaufen aus breitem Gummiband halten das Werkzeug sicher und fest.

Flexibel durch Klettstreifen

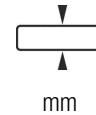


Die textile Box weist auf der Rückseite eine Flauschzone auf. Mittels des mitgelieferten selbsthaftenden Klettstreifens kann die textile Box an die Wera 2go Komponenten geklettet werden. Oder auch an Wand, Regal oder Werkstattwagen.

Weitere Varianten dieser Produktfamilie:



mm



mm

05136494001¹⁾	200,0	80,0
---------------------------------	--------------	-------------

¹⁾ Lieferbar ab Mai 2020

Weblink

https://products.wera.de/de/werkzeuge_fuer_elektroinstallateure_textile_taschen_und_boxen_fuer_kraftform_kompakt_vde_sets_leer_9441.html

Wera - 9441
05136494001 - 4013288214997

Wera Werkzeuge GmbH
Korzter Straße 21-25
D-42349 Wuppertal
Tel: +49 (0)2 02 / 40 45-0
E-Mail: info@wera.de