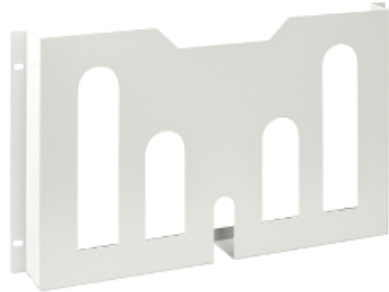


Verfügbarkeit : Lieferbar



Hauptmerkmale

Baureihe	Spacial
Produkt oder Komponententyp	Dokumententasche
Geräteanwendung	Türzubehör
Für Gehäuse-Nennabmessungen	H: -
Montageort	Auf Türverstärkungsrahmen
Montagehalterung	Direktmontage
Kompatible Produktfamilie	Spacial Gehäuse SF, SM, SFX und SMX
Geräteaufbau	1x Schaltplantasche aus Stahlblech 1x Befestigungselement
Menge pro Satz	Satz aus 1 Stück

Zusatzmerkmale

Material	Stahl für Tür
Farbe	Tür : grau RAL 7035
Oberflächenfinish	Lackiert
Befestigung	Direktbefestigung - Tür Ort
Einstellung	Adjustable in height, steps of 25 mm für Tür
Höhe	Nennwert : 282 mm
Breite	Nennwert : 65 mm
Tiefe	65 mm

Nachhaltigkeit

Grad der Umweltverträglichkeit	Green-Premium-Produkt
ROHS	Konform - seit 0940 - Schneider-Electric-Konformitätserklärung Schneider-Electric-Konformitätserklärung
REACH	Produkt beinhaltet besorgniserregende Stoffe (SVHC) nicht über dem Schwellwert

Produkt beinhaltet besorgniserregende Stoffe (SVHC) nicht über dem Schwellwert

Umgebungsbedingungen Produkt	Verfügbar
Entsorgungshinweise	Keine spezifischen Recyclingtätigkeiten erforderlich

Vertragliche Gewährleistung

Periode	18 Monate
---------	-----------
