

RoHS

Gilt für UEC 13, UEC 18, UEC 26:



**UEC 5 – 26 W**

230 V, kompakte Leuchtstofflampen

**Produktbeschreibung**

- Magnetische Vorschaltgeräte mit integrierter Lampenfassung G23 für kompakte Leuchtstofflampen mit eingebautem Starter  
→ Produktdatenblatt auf [www.tridonic.com](http://www.tridonic.com) oder auf Anfrage

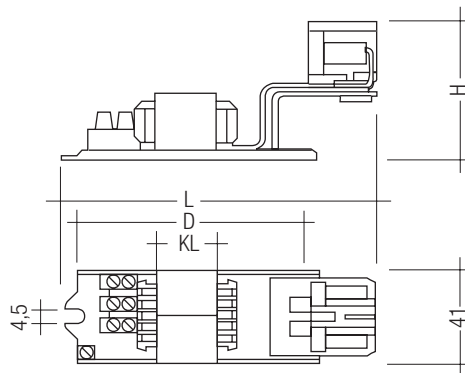
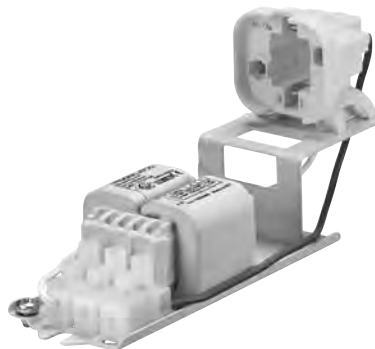
**Technische Daten**

Max. Wicklungstemperatur $t_w$	130 °C
--------------------------------	--------



Normen, Seite 7

Anschlussdiagramme und Installationsbeispiele, Seite 35



**Bestelldaten**

Gewicht	Typ	Artikelnummer
<b>Energy Efficiency Index EEI = B2</b>		
0,35 kg	<b>UEC 13 C311K</b> 230/50 027B110	<b>22179287</b>
0,35 kg	<b>UEC 18 TCD C311K</b> 230/50 027B110	<b>22179294</b>
0,55 kg	<b>UEC 26 C301K</b> 230/50 050B151	<b>22179304</b>
<b>Energy Efficiency Index EEI = C</b>		
0,35 kg	<b>UEC 09 A27</b> 230/50 027B110	<b>20295757</b>
Verpackung UEC 09: 27 Stk./Karton, 864 Stk./Palette		
Verpackung UEC 13 und UEC 18: 24 Stk./Karton, 768 Stk./Palette		
Verpackung UEC 26: 18 Stk./Karton, 576 Stk./Palette		

**Spezifische technische Daten**

Lampenleistung	Lampentyp	Lampennennstrom	Typ	Länge L	Lochabstand D	Kernlänge KL	$\Delta T$	$\lambda$	Kompensation parallel ( $\cos \phi > 0,9$ )	
									Kondensator	Netzstrom
									$\pm 10 \% 250 V$	
<b>Energy Efficiency Index EEI = C</b>										
1 x 5 W	TC-S	0,180 A	<b>UEC 09 A27</b>	138 mm	92 – 102 mm	27 mm	50 K	0,28	2 $\mu F$	0,05 A
1 x 7 W	TC-S	0,175 A	<b>UEC 09 A27</b>	138 mm	92 – 102 mm	27 mm	50 K	0,32	2 $\mu F$	0,05 A
1 x 9 W	TC-S	0,170 A	<b>UEC 09 A27</b>	138 mm	92 – 102 mm	27 mm	45 K	0,36	2 $\mu F$	0,06 A
1 x 11 W	TC-S	0,155 A	<b>UEC 09 A27</b>	138 mm	92 – 102 mm	27 mm	40 K	0,47	2 $\mu F$	0,07 A
<b>Energy Efficiency Index EEI = B2</b>										
1 x 10 W	TC-D	0,180 A	<b>UEC 13 C311K</b>	138 mm	92 – 102 mm	27 mm	55 K	0,37	2 $\mu F$	0,07 A
1 x 13 W	TC-D	0,165 A	<b>UEC 13 C311K</b>	138 mm	92 – 102 mm	27 mm	55 K	0,45	2 $\mu F$	0,08 A
1 x 18 W	TC-D	0,220 A	<b>UEC 18 TCD C311K</b>	138 mm	92 – 102 mm	27 mm	55 K	0,47	2 $\mu F$	0,11 A
1 x 26 W	TC-D	0,325 A	<b>UEC 26 C301K</b>	151 mm	130 – 144 mm	50 mm	45 K	0,47	3 $\mu F$	0,14 A