

ZEUS4-VD

GSM Wählgerät und Fernschaltinterface

ZEUS4-VD ist ein Sprach- und SMS-Automatik-Wählsystem. Es wird hauptsächlich zur Bereitstellung einer breiten Palette von Alarminformationen und sehr nützlichen Fernbedienungen verwendet. ZEUS4-VD kann Meldungen über Einbruchsalarme, technische Alarmer usw. per Sprachanruf oder SMS an den Endbenutzer oder direkt durch Senden der eingebauten Kontakt-ID an eine zentrale Überwachungsstation (CMS) weiterleiten

ZEUS4-VD hat 4 Ausgangsstörungsanzeigen und 4 Alarめingänge. Jeder Alarめingang sendet bei Auslösung eines Alarms ein Contact ID-Ereignis, eine voraufgezeichnete Sprachnachricht und eine SMS separat oder alle gleichzeitig an bis zu 10 verschiedene Telefonnummern. ZEUS4-VD gibt dem Endbenutzer auch die Möglichkeit, bestimmte Systeme aus der Ferne per DTMF-, SMS- oder Anrufer-ID-Befehl (CLIP*) zu steuern.

* CLIP - Calling Line Identification Presentation (Rufnummernanzeige)



Anwendungen

- Sicherheitssysteme
- Störmeldungen
- Feuer-Systeme
- Mobile Systeme (Auto- oder Bootsalarmgeber)
- Zutrittskontrolle
- Fernzugriffskontrolle
- Temperaturregelung (Heizung fernschalten)
- Verkaufsautomaten
- Andere Fernbedienungen/Fernschaltungen

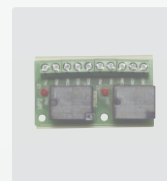
Merkmale

- Eingebautes 4-Band-GSM-Modul (Cinterion)
- Eingebautes Contact-ID-Protokoll (Wachdienstaufschaltung)
- 4 Alarめingänge
- GSM-Prioritätseingang, ON/OFF-Eingang
- 4 fernschaltbare Ausgänge
- 4 Sprachtext-Alarmmeldungen - 1 für jeden Alarめingang
- 15 SMS-Alarm- und Servicemeldungen
- Speicher für bis zu 10 verschiedene Telefonnummern
- F-OTA-Funktion - FirmWare-Upgrade Over The Air
- Mithörfunktion
- Programmierung über PC mit USB-Kabel
- Programmierung von Parametern mit Textnachrichten (SMS)
- Ausgänge fernschaltbar durch SMS, CLIP und DTMF
- 10 Anrufer-ID-Fernsteuerung & Zugangskontrollbenutzer
- Systemaktivierung und -deaktivierung durch SMS, CLIP und DTMF
- Logfile für bis zu 1000 Ereignissen

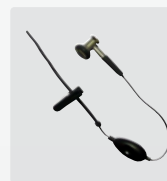
Technische Daten

Spannungsversorgung	13,8 - 15,0V DC
Akku für Backup (optional)	12V/1,2Ah
Stromverbrauch - Übertragungsmodus	250mA
Stromverbrauch - Stand-by Mode	40mA
4 (2G) or 5 (3G) band GSM Module	850/900/1800/1900 MHz
Abmessung (Platine)	105 × 80 mm
Abmessungen (mit Standardgehäuse)	120 × 170 × 60 mm
Abmessungen (IP56 Gehäuse)	155 × 220 × 82 mm
Antennenanschluß (SMA)	1
Gewicht (cC)	550g

Zubehör



Relaisboard
(im Lieferumfang)

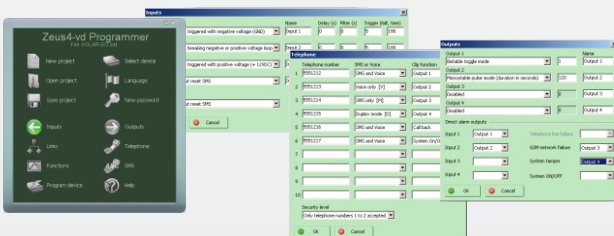


Kopfhörer mit
Mikrofon



Externe Antenne
(3 m Kabellänge)

PC Software



Mars Commerce

Mars Commerce d.o.o.
Ulica Mirka Vadnova 19, SI 4000 Kranj, Slovenija
ph: + 386 4 280 74 00, fax: + 386 4 234 08 81
www.mars-commerce.com
email: sales@mars-commerce.com