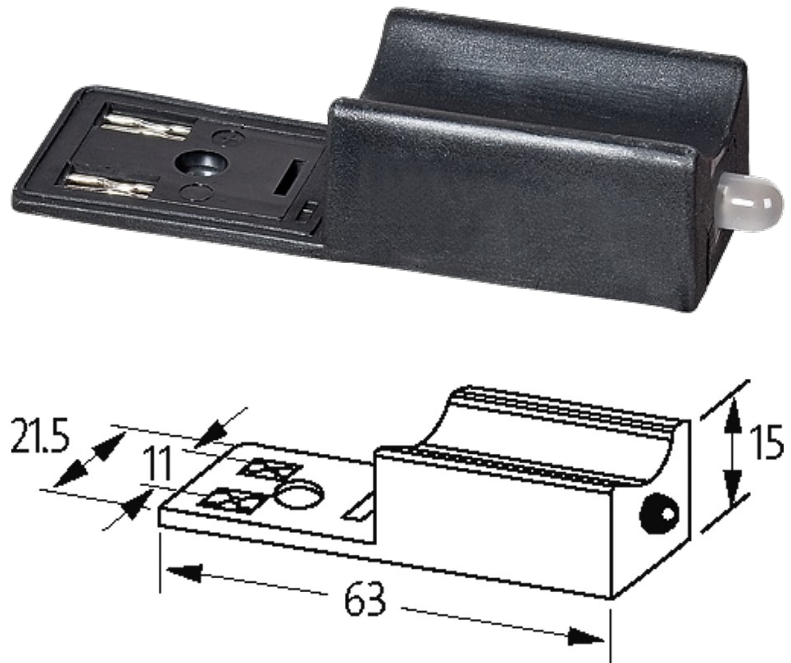


Ventilentstörmodul Bauform BI - 11mm 90°

LED Glied, 24VAC/DC/50VA/W

24 V AC/DC
LED

Bei Montage des Adapters Steckerdichtung entfernen. Andere LED-Farben auf Anfrage.
Kontaktanordnung beachten (PE am Kabelabgang des Steckers). 180° gedrehte
Anordnung auf Anfrage.

[Link zum Produkt](#)**Abbildungen**

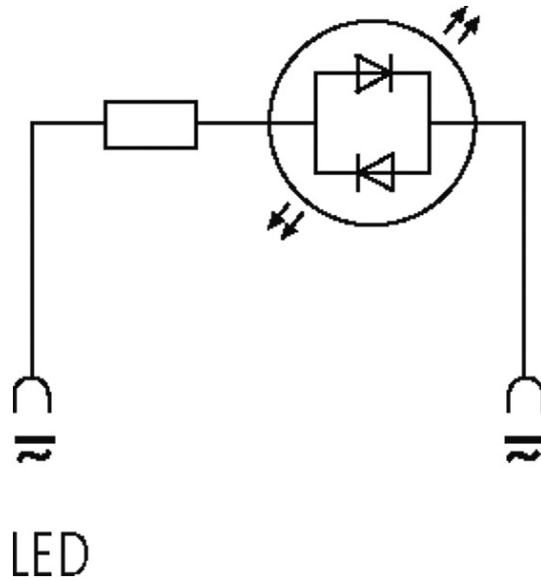


Abbildung stellvertretend

Technische Daten

Halteleistung max. 50 W (VA)

Allgemeine Daten

Gehäuse Polyamid schwarz, schwer entflammbar, temperaturbeständig bis 130 °C

Temperaturbereich -20...+60 °C

Kontaktmaterial Bronze, versilbert

Abmessungen H × B × T 15×63×21.5 mm

Kaufmännische Daten

EAN 4048879012102

Mindestbestellmenge 1

Ursprungsland CZ

Zolltarifnummer 85363010