

LASTTRENNSCHALTER 125A, BAUGROESSE 2, 3-POLIG FRONTANTRIEB LINKS KOMPLETTGERAET MIT DIREKTANTRIEB GRAU RAHMENKLEMME



Ausführung		
Produkt-Markename		SETRON
Produkt-Bezeichnung		Schaltgerät
Ausführung des Produkts		Lasttrennschalter 3KD
Ausführung der Anzeige / für Schaltstellungsanzeige Handbetrieb		ON-OFF-TEST
Ausführung des Betätigungselements		Handantrieb
Ausführung des Griffs		Direktantrieb, grau
Ausführung des Schaltantriebs / Motorantrieb		Nein

Allgemeine technische Daten		
Polzahl		3
Bauart des Geräts		Festeinbau
Baugröße des Lasttrennschalters		2
elektrische Lebensdauer (Schaltspiele)		
<ul style="list-style-type: none"> • bei AC-23 A / bei 690 V / bei 50/60 Hz 		1 500
<ul style="list-style-type: none"> • bei DC-23 A / bei 440 V 		1 000
<ul style="list-style-type: none"> • I²t-Wert / bei geschlossenem Schalter / für Kombination Schalter + Sicherung / bei 500 V / maximal 	A ² ·s	135 600

• I2t-Wert / bei geschlossenem Schalter / für Kombination Schalter + Sicherung / bei 400 V / maximal	A ² ·s	135 600
• I2t-Wert / bei geschlossenem Schalter / bei 690 V / bei Kombination Schalter + gG-Sicherung / maximal	A ² ·s	178 300
• I2t-Wert / bei geschlossenem Schalter / bei 690 V / bei Kombination Schalter + aM-Sicherung / maximal	A ² ·s	201 200
• I2t-Wert / der Sicherung / bei 500 V / maximal zulässig	A ² ·s	223 005
• I2t-Wert / der gG-Sicherung / bei 690 V / maximal zulässig	A ² ·s	226 005
Leistungsschalter / Grundtyp		3KD3
mechanische Lebensdauer (Schaltspiele) / typisch		15 000
Position / des Schaltantriebs		am linken Ende
Überspannungskategorie		III

Spannung

Betriebsspannung / bei Strombahnen in Reihe		
• bei Verschmutzungsgrad 2 / bei DC / Bemessungswert / Anmerkung		440 / 3
• bei Verschmutzungsgrad 3 / bei DC / Bemessungswert / Anmerkung		440 / 3
Isolationsspannung		
• Bemessungswert	V	1 000
Stoßspannungsfestigkeit / Bemessungswert	kV	8
prozentuale Überspannung / bezogen auf die Betriebsspannung / bei AC / bei 50/60 Hz	%	10

Schutzart und Schutzklasse

Schutzart IP		IP20
Schutzart IP		IP20
• bei geschlossenem Schalter / mit Blende oder Kabelschuhabdeckung		IP20
• frontseitig		IP20

Verlustleistung

Verlustleistung [W]		
• bei konventionellem thermischen Bemessungsstrom / je Pol	W	4,5

Strom

Betriebsstrom		
• bei AC-21 A / bei 400 V / maximal	A	125
• bei AC-21 A / bei 500 V / maximal	A	125
• bei AC-21 A / bei 690 V / maximal	A	125

• bei AC-23 A / bei 500 V / bei 50/60 Hz / Bemessungswert / maximal	A	125
• bei AC-22 A / bei 500 V / bei 50/60 Hz / Bemessungswert / maximal	A	125
• bei AC-22 A / bei 400 V / bei 50/60 Hz / Bemessungswert / maximal	A	125
• bei AC-22 A / bei 690 V / bei 50/60 Hz / Bemessungswert / maximal	A	125
• bei AC-23 A / bei 400 V / bei 50/60 Hz / Bemessungswert / maximal	A	125
• bei AC-23 A / bei 690 V / bei 50/60 Hz / Bemessungswert / maximal	A	125
• bei DC-23 A / bei 440 V / Bemessungswert / maximal		125 / 3
• bei DC-23 A / bei 220 V / Bemessungswert / maximal		125 / 2
• bei DC-22 A / bei 440 V / Bemessungswert / maximal		125 / 3
• bei DC-22 A / bei 220 V / Bemessungswert / maximal		125 / 2
• bei DC-21 A / bei 440 V / Bemessungswert / maximal		125 / 3
• bei DC-21 A / bei 220 V / maximal / Anmerkung		125 / 2
Dauerstrom		
• Bemessungswert	A	125
• bei 40 °C / Bemessungswert	A	125
• bei 45 °C / Bemessungswert	A	125
• bei 50 °C / Bemessungswert	A	125
• bei 55 °C / Bemessungswert	A	125
• bei 60 °C / Bemessungswert	A	125
• bei 65 °C / Bemessungswert	A	125
• bei 70 °C / Bemessungswert	A	125
Dauerstrom / bei DC / Bemessungswert	A	125
Durchlassstrom / der Sicherung / bei 500 V / maximal zulässig	A	18 005
Durchlassstrom / der gG-Sicherung / bei 690 V / maximal zulässig	A	16 005
Durchlassstrom / bei geschlossenem Schalter		
• bei 690 V / bei Kombination Schalter + aM-Sicherung / maximal zulässig	A	17 600
• bei 690 V / bei Kombination Schalter + gG-Sicherung / maximal zulässig	A	18 700
• für Kombination Schalter + Sicherung / bei 400 V / maximal zulässig	A	17 900

<ul style="list-style-type: none"> für Kombination Schalter + Sicherung / bei 500 V / maximal zulässig 	A	17 900
Kurzzeitstromfestigkeit (I_{cw})		
<ul style="list-style-type: none"> befristet auf 1 s / Bemessungswert 	kA	4
<ul style="list-style-type: none"> bei AC 690 V/DC 440 V / befristet auf 1 s / Bemessungswert 	kA	4

Hauptstromkreis

Betriebsleistung		
<ul style="list-style-type: none"> bei AC-23 A / bei 400 V / bei 50/60 Hz / Bemessungswert 	kW	55
<ul style="list-style-type: none"> bei AC-23 A / bei 500 V / bei 50/60 Hz / Bemessungswert 	kW	75
<ul style="list-style-type: none"> bei AC-23 A / bei 690 V / bei 50/60 Hz / Bemessungswert 	kW	110
Betriebsspannung		
<ul style="list-style-type: none"> bei AC / bei 50/60 Hz / Bemessungswert 	V	690

Hilfsstromkreis

Anzahl der angeschlossenen Öffner / für Hilfskontakte		0
Anzahl der angeschlossenen Schließer / für Hilfskontakte		0
Anzahl der angeschlossenen Wechsler / für Hilfskontakte		0
Anzahl der Wechsler / für Hilfskontakte		4
Anzahl der Öffner / für Hilfskontakte		0
Anzahl der Schließer / für Hilfskontakte		0

Eignung

Eignung zur Verwendung		
<ul style="list-style-type: none"> Hauptschalter 		Ja
<ul style="list-style-type: none"> Lasttrennschalter 		Ja
<ul style="list-style-type: none"> NOT-AUS-Schalter 		Nein
<ul style="list-style-type: none"> Sicherheitsschalter 		Ja
<ul style="list-style-type: none"> Wartungs-/Reparaturschalter 		Ja

Produktdetails

Produktausstattung / Verriegelung		Ja
Produktbestandteil		
<ul style="list-style-type: none"> Ausgelöstmelder 		Nein
<ul style="list-style-type: none"> Spannungsauslöser 		Nein
<ul style="list-style-type: none"> Unterspannungsauslöser 		Nein
<ul style="list-style-type: none"> Unterspannungsauslöser mit voreilendem Kontakt 		Nein
Produkterweiterung		

- Hilfsschalter
- optional
 - Motorantrieb
 - Spannungsauslöser

Ja
Nein
Nein

Kurzschluss

Einschaltvermögen Kurzschlussstrom (I_{cm})

- für Lasttrennschalter / bei AC 690 V/DC 440 V / ohne Sicherungseinsatz / Bemessungswert / minimal
- für Lasttrennschalter / ohne Sicherungseinsatz / Bemessungswert / minimal

kA 12
kA 12

bedingter Kurzschlussstrom / bei netzseitiger Absicherung

- bei 500 V / durch gG-Sicherung / Bemessungswert

kA 100

Anschlüsse

- Art der anschließbaren Leiterquerschnitte / für Cu-Stromschiene
- Art der anschließbaren Leiterquerschnitte / für Cu-Leiter / eindrätig
- Art der anschließbaren Leiterquerschnitte / für Cu-Leiter / feindrätig / mit Aderendbearbeitung
- Art der anschließbaren Leiterquerschnitte / bei flexibler Stromschiene
- Art der anschließbaren Leiterquerschnitte / für Cu-Leiter / mehrdrätig

1x (3x14mm²)
1x (2,5 ... 16mm²)
1x (2,5 ... 70mm²)
3x (0,8x14mm²)
1x (10 ... 70mm²)

Ausführung des elektrischen Anschlusses

- für Hauptstromkreis

Rahmenklemme

Mechanischer Aufbau

Höhe

mm 126

Breite

mm 121

Tiefe

mm 97

Einbaulage

beliebig

Befestigungsart

Bodenbefestigung und Schnappbefestigung auf Hutschiene 35 mm

Befestigungsart

- Frontmontage mit 4-Loch Befestigung
- Frontmontage mit Zentralbefestigung
- Schienen-Montage

Nein
Nein
Ja

Nettogewicht

g 850

Umgebungsbedingungen

Verschmutzungsgrad

3

Umgebungstemperatur

• während Betrieb / minimal	°C	-25
• während Betrieb / maximal	°C	70
• während Lagerung / minimal	°C	-50
• während Lagerung / maximal	°C	80

Approbationen Zertifikate

Betriebsmittelkennzeichen

• gemäß DIN EN 61346-2	Q
• gemäß DIN EN 81346-2	Q

allgemeine Produktzulassung

Konformitätserklärung



[sonstig](#)



Weitere Informationen

Information- and Downloadcenter (Kataloge, Broschüren,...)

<http://www.siemens.de/lowvoltage/kataloge>

Industry Mall (Online-Bestellsystem)

<https://eb.automation.siemens.com/mall/de/WW/Catalog/Product/3KD32322NE100>

Service&Support (Handbücher, Betriebsanleitungen, Zertifikate, Kennlinien, FAQs,...)

<http://support.automation.siemens.com/WW/view/de/3KD32322NE100/all>

Bilddatenbank (Produktfotos, 2D-Maßzeichnungen, 3D-Modelle, Geräteschaltpläne, ...)

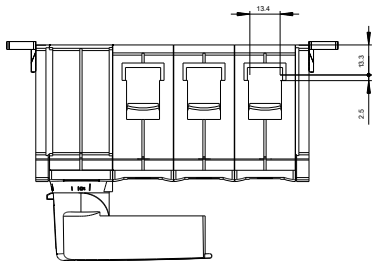
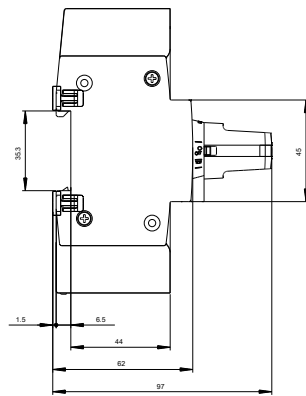
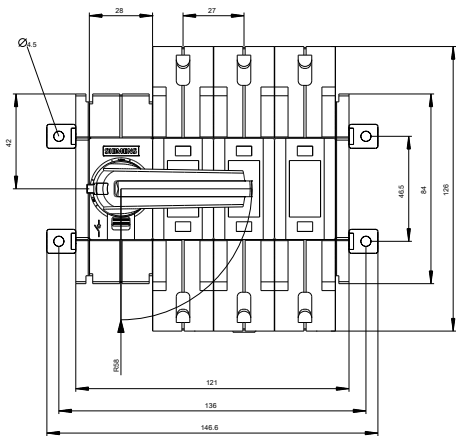
http://www.automation.siemens.com/bilddb/cax_de.aspx?mfb=3KD32322NE100

CAX-Online-Generator

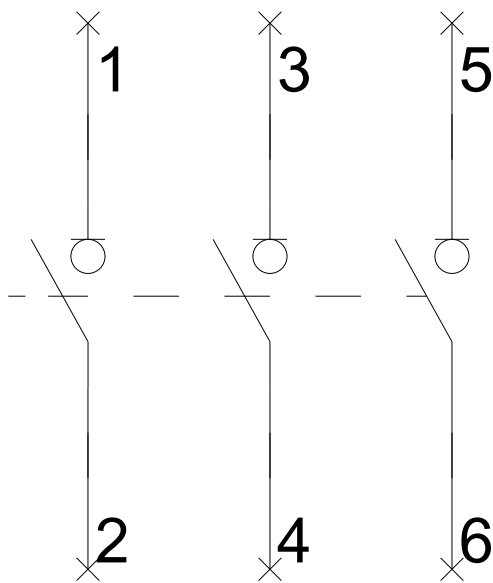
<http://www.siemens.com/cax>

Ausschreibungstexte (Leistungsverzeichnisse)

<http://ausschreibungstexte.siemens.com/tiplv>



-Q



letzte Änderung:

02.06.2016