

# PRODUKTDATENBLATT

## PL PFM 625 25 W 4000 K

**PANEL PERFORMANCE 625 | Quadratische Einlege-Leuchte, werkzeuglose Installation, für 625 x 625 mm Deckensysteme**



---

### ANWENDUNGSGEBIETE

- Direkter Ersatz für Leuchten mit Leuchtstofflampen
- Büroräume, Konferenzräume
- Empfangsbereiche, Eingangsbereiche, Korridore, Aufzüge
- Geeignet für Deckeneinbausysteme mit einem Rastermaß von 625 x 625 mm

---

### PRODUKTVORTEILE

- Werkzeugloser elektrischer Anschluss dank Push-Button-Anschlussklemme
- Durchverdrahtung mit enthaltener Anschlussbox möglich
- Energieeinsparung dank hoher Systemlichtausbeute: bis zu 120 lm/W
- Komfortables Licht und hohe Farbkonsistenz
- Erweiterte Dienstleistungen wie Stromverbrauchsüberwachung und Fernwartung möglich bei DALI Versionen
- Externer Treiber für erweiterte Flexibilität und einfache Installation
- Flimmerarmes Licht dank speziellem elektronischen Vorschaltgerät
- Sicherheitsbeleuchtung möglich mit LEDVANCE Emergency Conversion Box

---

### PRODUKTEIGENSCHAFTEN

- Rahmen aus stranggepresstem Aluminium
- Polystyrol-Diffuser
- 3-polige Anschlussklemme, Kabelquerschnitt bis zu 3 x 2,5 mm<sup>2</sup> (25 W und 30 W Versionen)
- 5-polige Anschlussklemme, Kabelquerschnitt bis zu 5 x 2,5 mm<sup>2</sup> (36 W Versionen)



- DALI-Versionen mit IoT-Ready DALI-2 Treiber
- Lebensdauer (L80/B10): bis zu 60.000 h (bei 25 °C)

## TECHNISCHE DATEN

### Elektrische Daten

|  |                      |
|--|----------------------|
| <b>Nennleistung</b>                              | 25,00 W              |
| <b>Betriebsart</b>                               | Externer LED-Treiber |
| <b>Nennspannung</b>                              | 220...240 V          |
| <b>Netzfrequenz</b>                              | 50/60 Hz             |
| <b>Netzleistungsfaktor <math>\lambda</math></b>  | > 0,95               |
| <b>Max. Anz. Leucht. an Sicherungsaut. B16 A</b> | 16                   |
| <b>Max. Anz. Leucht. an Sicherungsaut. C10 A</b> | 15                   |
| <b>Max. Anz. Leucht. an Sicherungsaut. C16 A</b> | 24                   |
| <b>Einschaltstrom</b>                            | 30 A                 |
| <b>Oberschwingungsgehalt</b>                     | < 10 %               |
| <b>Einschaltstromdauer <math>T_{h50}</math></b>  | 200 $\mu$ s          |

### Daten des Leuchtenvorschaltgeräts

|                                   |          |
|-----------------------------------|----------|
| <b>ECG - Lebensdauer</b>          | 74 000 h |
| <b>Flimmerarm</b>                 | Ja       |
| <b>Ausgangsstrom</b>              | 570 mA   |
| <b>ECG - Ausgangs-Rippelstrom</b> | <5 %     |

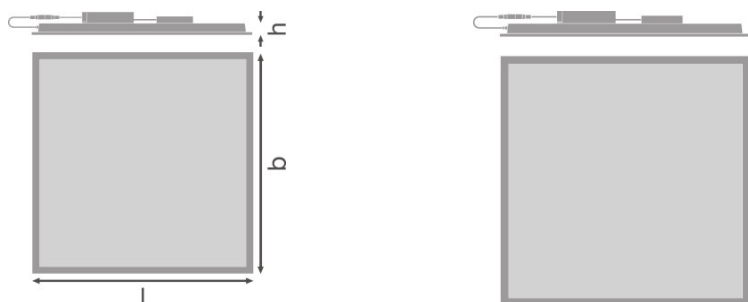
### Photometrische Daten

|   |                    |
|---|--------------------|
| <b>Farbtemperatur</b>                       | 4000 K             |
| <b>Farbwiedergabeindex Ra</b>               | >80                |
| <b>Lichtfarbe (Bezeichnung)</b>             | Cool White         |
| <b>Lichtstrom</b>                           | 3000 lm            |
| <b>Lichtausbeute</b>                        | 120 lm/W           |
| <b>Standardabweichung des Farbabgleichs</b> | 3 sdc <sub>m</sub> |

### Lichttechnische Daten

|                            |       |
|----------------------------|-------|
| <b>Ausstrahlungswinkel</b> | 120 ° |
| <b>UGR lateral</b>         | <22   |
| <b>UGR longitudinal</b>    | <22   |

Abmessungen & Gewicht



|                       |           |
|-----------------------|-----------|
| <b>Länge</b>          | 620,0 mm  |
| <b>Breite</b>         | 620,0 mm  |
| <b>Höhe</b>           | 32,0 mm   |
| <b>Produktgewicht</b> | 1850,00 g |
| <b>Einbaubreite</b>   | 600.0 mm  |
| <b>Einbaulänge</b>    | 600.0 mm  |

Farben & Materialien

|   |            |
|---|------------|
| <b>Produktfarbe</b>                           | Weiß       |
| <b>Gehäusefarbe</b>                           | Weiß       |
| <b>Gehäusematerial</b>                        | Aluminium  |
| <b>Material der lichtemittierenden Fläche</b> | Polystyrol |

Temperaturen & Betriebsbedingungen

|                                   |              |
|-----------------------------------|--------------|
| <b>Umgebungstemperaturbereich</b> | -10...+50 °C |
|-----------------------------------|--------------|

Lebensdauer

|                                      |          |
|--------------------------------------|----------|
| <b>Anzahl der Schaltzyklen</b>       | 50000    |
| <b>Lebensdauer L70/B50 bei 25 °C</b> | 100000 h |
| <b>Lebensdauer L80/B10 bei 25 °C</b> | 60000 h  |
| <b>Lebensdauer L90/B10 bei 25 °C</b> | 35000 h  |

Zusätzliche Produktdaten

|                                   |                                   |
|-----------------------------------|-----------------------------------|
| <b>Montageart</b>                 | Einbau/Abgehängt/Anbau            |
| <b>Montageort</b>                 | Decke / Wand                      |
| <b>Empfohlenes Vorschaltgerät</b> | OSRAM OTI DALI 50/220-240/1A4 NFC |
| <b>Flimmerarm</b>                 | Ja                                |
| <b>Anmerkung zum Produkt</b>      | Verfügbar ab September 2020       |

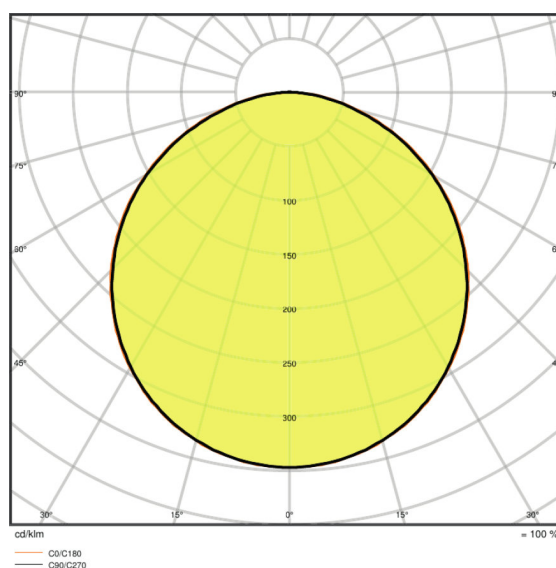
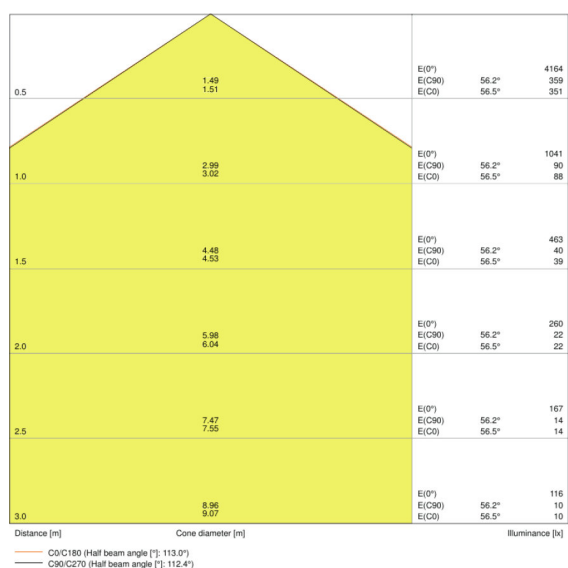
Einsatzmöglichkeiten

|                               |                               |
|-------------------------------|-------------------------------|
| <b>Dimmbar</b>                | Nein                          |
| <b>Anschlussart</b>           | Schraubenlose-Anschlussklemme |
| <b>LED-Modul austauschbar</b> | Nicht austauschbar            |

Zertifikate & Standards

|  |                     |
|--|---------------------|
| <b>Schutzart</b>                             | IP40/IP20           |
| <b>Schutzklasse</b>                          | II                  |
| <b>Schutzklasse IK (Stoßfestigkeitsgrad)</b> | IK03                |
| <b>Glühdrahtprüfung nach IEC 60695-2-12</b>  | 650 °C              |
| <b>Photobio. Risikogruppe gemäß EN62778</b>  | RG 0                |
| <b>Photobio. Risikogruppe gemäß EN62471</b>  | RG 0                |
| <b>Normen</b>                                | CE/CB/ENEC/EAC/RoHS |

Lichtverteilung



LVK Kegel

LVK Polar

TECHNISCHE AUSSTATTUNG

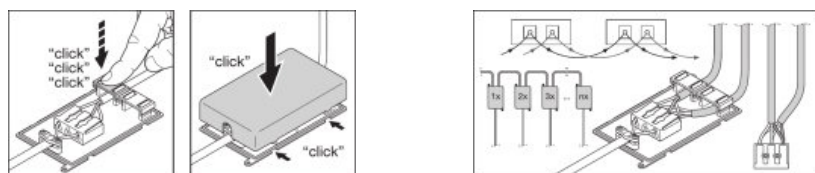
- Zubehör für verschiedene Einbaumöglichkeiten erhältlich
- Anschlussbox mit 3-poliger oder 5-poliger Anschlussklemme enthalten
- Sicherungsseil für Leuchten enthalten
- Externes Vorschaltgerät enthalten

**VERPACKUNGSINFORMATIONEN**

| Produkt-Code  | Verpackungseinheit (Stück pro Einheit) | Abmessungen (Länge x Breite x Höhe) | Gewicht brutto | Volumen                |
|---------------|--|-------------------------------------|----------------|------------------------|
| 4058075440517 | Faltschachtel<br>1                     | 52 mm x 647 mm x 719 mm             | 2370,00 g      | 24.19 dm <sup>3</sup>  |
| 4058075440524 | Versandschachtel<br>4                  | 665 mm x 220 mm x 735 mm            | 10848,00 g     | 107.53 dm <sup>3</sup> |

Die genannten Produktnummern beschreiben die kleinste bestellbare Mengeneinheit. Eine Versandeinheit kann mehrere Einzelprodukte beinhalten. Als Bestellmenge verwenden Sie bitte das Ein- oder Mehrfache einer Versandeinheit.

**ADDITIONAL CATALOG INFORMATION**



**REFERENZEN / VERWEISE**

Zur Garantie siehe  
 ▶ [www.ledvance.de/garantie](http://www.ledvance.de/garantie)

**HAFTUNGSAUSSCHLUSS**

Änderungen und Irrtümer vorbehalten. Vergewissern Sie sich, dass Sie immer den neuesten Stand verwenden.