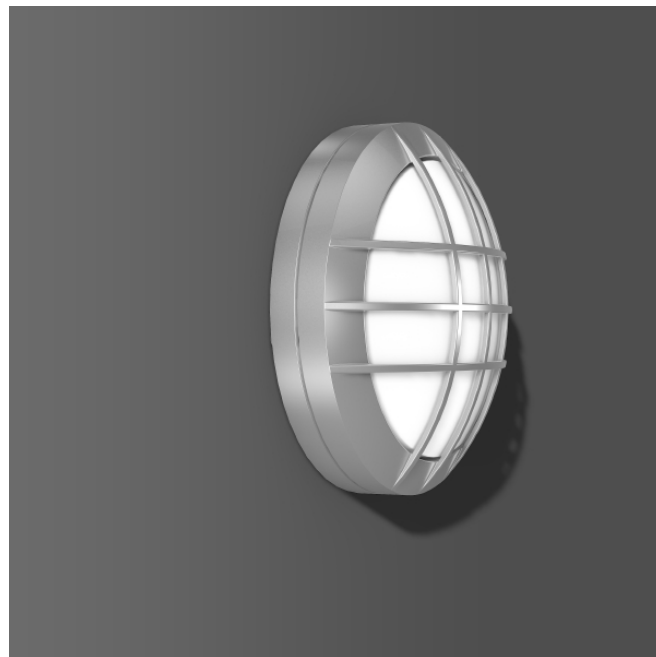
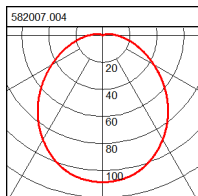
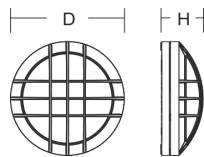


# Rounded Midi

582007.004 | Decken- und Wandleuchten

Decken- und Wandleuchten  
4051859217657  
1 x QA60 (klar) max. 57 W  
D 268, H 100



Runde Decken- und Wandleuchte mit elegantem Erscheinungsbild für den Außenbereich. Armatur, Gehäuse und Schutzgitter aus korrosionsbeständigem Aluminium-Druckguss, seewasserbeständig pulverbeschichtet. Serienmäßig mit Membranventil zur Kondenswasservermeidung. Diffusor Kunststoff (Polycarbonat) opal, mit Montagefixierung. Befestigung außerhalb des gedichteten Bereiches mit Bohrungstoleranzausgleich. Schraubenlose Montage der Abdeckung über Bajonettverschluss mit Schnappriegel. Inklusive 1 Diebstahlsicherung. Netzanschluss 2 x 3 x 1,5 mm<sup>2</sup>. Zweite Kabeleinführung zur Netzweiterleitung.

## Sichtfarbe

Lieferbare Farbe silber metallic

## Maße und Gewichte

Durchmesser D 268 mm  
Höhe H 100 mm  
Gewicht 1,95 kg

## Leuchtmittel

Leuchtmittel QA60 (klar)  
Leuchtmittellanzahl 1  
Leistung 57 W  
Sockel E27

## Lichttechnik

Ausstrahl-Winkel 106°  
Farbtemperatur 1 0 K  
Bemessungsleuchtenlichtstrom 1 300 lm  
Blendungsbewertungsindex UGR (4H 8H) 1 14,1  
Ausstrahlwinkel kombiniert 1 106°

## Elektrotechnik

Betriebsgerät	Betriebsgerät nicht notwendig
Spannung	0 - 250 V / 0 - 60 Hz
Bemessungsleistung 1	57 W
Leuchtenlichtausbeute 1	6 lm/W

## Prüfungen und Einsatzbedingungen

Schutzart	IP 66
Schutzklasse	I
Glühdrahtprüfung	850°C - 30 Sekunden
Schlagschutz	IK10 (Schlagschutz 20 Joule)
Sicherheitszeichen	F-Zeichen
Umgebungstemperatur min.	-20 °C
Umgebungstemperatur max.	45 °C
ULOR	4,2 %
Handelszeichen	CE
CIE Flux Code / CEN Flux Code	46 75 92 96 32
Energieeffizienzklasse konventionelles Leuchtmittel	A, C, E
Energieeffizienzklasse LED Leuchtmittel	A, A+, A++

## Zubehör

982410.003	Diebstahlsicherung L 13, B 11, H 16
------------	-------------------------------------