

Baureihe KE...

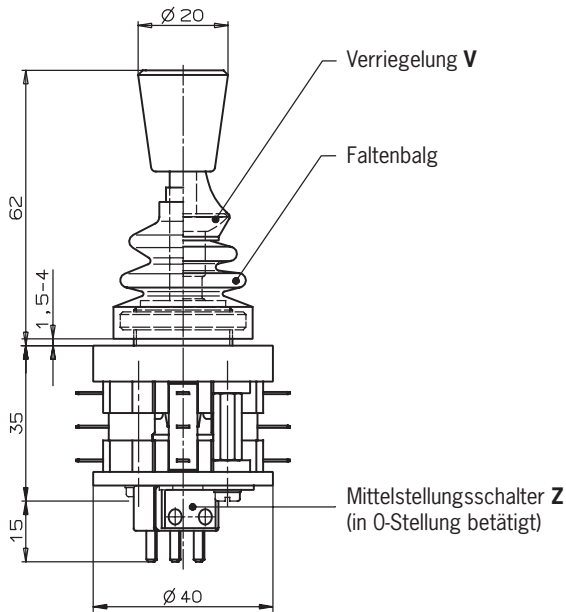
Germanischer Lloyd

Bescheinigungs-Nr. 17 041 - 00 HH

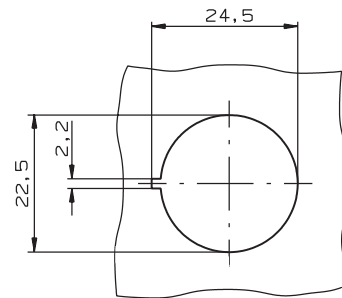


- ▶ Schalttafeleinbau nach IEC 947-5-1 D22
- ▶ 1 bis 8 Betätigungsrichtungen, 4 Schaltelemente. Schalter, Taster oder kombiniert
- ▶ Pro Betätigungsrichtung je ein Wechsler mit Flachstecker 2,8 x 0,5 IEC 760
- ▶ Mittelstellungsschalter

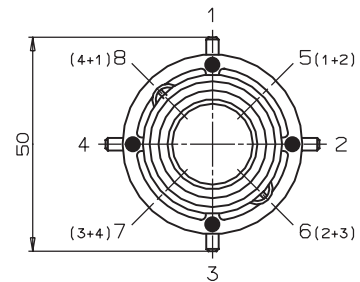
Maßzeichnung



Schalttafelausschnitt



Betätigungsrichtungen



Bestellschlüssel

K	E		
----------	----------	--	--

Baureihe

Betätigungsrichtungen und Schaltverhalten

Schalter **S** (Schalthebel rastet in der gewählten Stellung)
 Taster **T** (Schalthebel kehrt in 0-Stellung zurück)

Zusatzeinrichtungen

Verriegelung **V**
 Mittelstellungsschalter **Z**
 Rundbetätigung **R**¹⁾

1) Gleichzeitige Betätigung von 2 benachbarten Schaltelementen in den Diagonal-Betätigungsrichtungen.

Technische Daten

Parameter	Wert	Einheit
Werkstoff Gehäuse	Duroplast	
Werkstoff Schalthebel	rostbeständiger Stahl	
Schutzart nach IEC 529	IP65	
Betätigungsseite mit / ohne Faltenbalg		
Befestigung	IEC 947-5-1 D22	
Masse	ca. 0,1	kg
Mechanische Lebensdauer	1x10 ⁶ Schaltspiele	
Umgebungstemperatur mit Taster	-25 bis +65	°C
Umgebungstemperatur mit Schalter	-25 bis +65	°C
Schaltelemente max.	4	
Anschlussart	Flachsteckanschluss 2,8 x 0,5 IEC 760	
Schaltglieder	Wechsler C IEC 947-5-1	
Schaltprinzip	Sprungschalter, Bauform ES 587	
Bemessungsisolationsspannung U _i	250	V
Bemessungsstoßspannungsfestigkeit U _{imp}	2,5	kV
Gebrauchskategorie AC 15	230 V / 4 A	
Gebrauchskategorie DC 13	24 V / 2 A	
Schaltstrom min. bei 24 V	12	mA
Schaltspannung min.	10	V
Kontaktwerkstoff	Silberlegierung	
Kurzschlusschutz (Steuersicherung)	T10 / F20	A
Betätigungsrichtungen max.	8	
Rundbetätigung R	Betätigung von 1 Schaltelement (senkrecht oder waagrecht) oder 2 benachbarten Schaltelementen (diagonal) gleichzeitig	
Schaltstellungen pro Richtung	1	
Schalter S (rastend)	nach Bestellbezeichnung	
Taster T (selbstrückstellend)	nach Bestellbezeichnung	
Verriegelung V in Mittelstellung	Zusatzeinrichtung	
Mittelstellungsschalter Z	Zusatzeinrichtung	

Bestellbeispiele

Einhebel-Befehlsgerät Baureihe **KE**, Betätigungsrichtungen **1+3** Schalter **S**,
Betätigungsrichtungen **2+4** Taster **T**, Mittelstellungsschalter **Z**

KE S13 T24 Z

Einhebel-Befehlsgerät Baureihe **KE**, Betätigungsrichtungen **1+3** Taster **T**,
Verriegelung **V** in Mittelstellung

KE T13 V

Einhebel-Befehlsgerät Baureihe **KE**, Betätigungsrichtungen **1-4** Taster **T**,
Rundbetätigung **R**

KE T1234 R