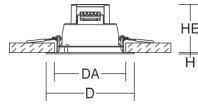
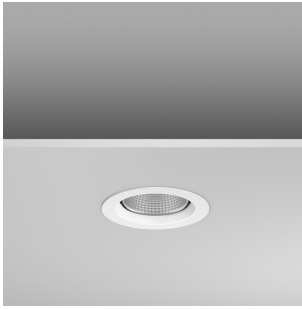


# 901619.002.1

Serie: Arelo<sup>®</sup> Einbau-Downlights

Montageart: Deckeneinbau  
 Schutzart: **IP 44**  
 Schutzklasse: II  
 Lampe: LED  
 Abmessungen: D 130, H 2  
 Lieferbare Farbe: weiß

Abdeckung Aluminium-Druckguss pulverbeschichtet. Gehäuse Kunststoff (Polycarbonat, UV-beständig). Facettenreflektor Aluminium hochglanzeloxiert. LED-Abdeckung Kunststoff (Polycarbonat, UV-beständig) satiniert, schlagzäh. Mit Deckeneinbaufedern. Passive Kühlung. Geeignet für Durchgangsverdrahtung. Betriebsgerät eingebaut. Leuchtmittel (LED) im Lieferumfang enthalten.

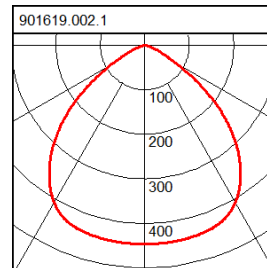


## Elektrotechnik:

Betriebsgerät	Konverter
System-Leistung	8 W
Spannung	220 - 240 V / 50 - 60 Hz
Leuchten an Sicherung B10A	20
Leuchten an Sicherung B16A	33
Leuchten an Sicherung C10A	41
Leuchten an Sicherung C16A	66

## Prüfungen:

Schutzart	<b>IP 44</b>
Schutzklasse	II
Glühdrahtprüfung	750°C - 30 Sekunden
Schlagschutz	IK05 (Schlagschutz 0,70 Joule)
Sicherheitszeichen	F-Zeichen
Sonstige Zeichen	WEEE-Zeichen
Umgebungstemperatur min.	-30 °C
Umgebungstemperatur max.	40 °C
Länderkennzeichnung	CE
Energieeffizienzklasse LED	A+
Leuchtmittel	
Energieeffizienzklasse eingebautes Leuchtmittel	A+



## Lampe 1:

Lampenanzahl	1
Lampe	LED
Lichtfarbe	840
Farbtemperatur	4000K
Lebensdauer	50000 h (L70/B50)

## Maße und Gewichte:

Durchmesser D	130 mm
Höhe H	2 mm
Einbauöffnung	DA 105 mm
Einbautiefe HE	100 mm
Deckenstärke	1-25 mm
Abmessungen BG-Box	
Gewicht	185

## Lichttechnik:

UGR	25,3
Ausstrahl-Winkel	99°
Leuchten-Lichtstrom	840 lm
Farbwiedergabeindex	80